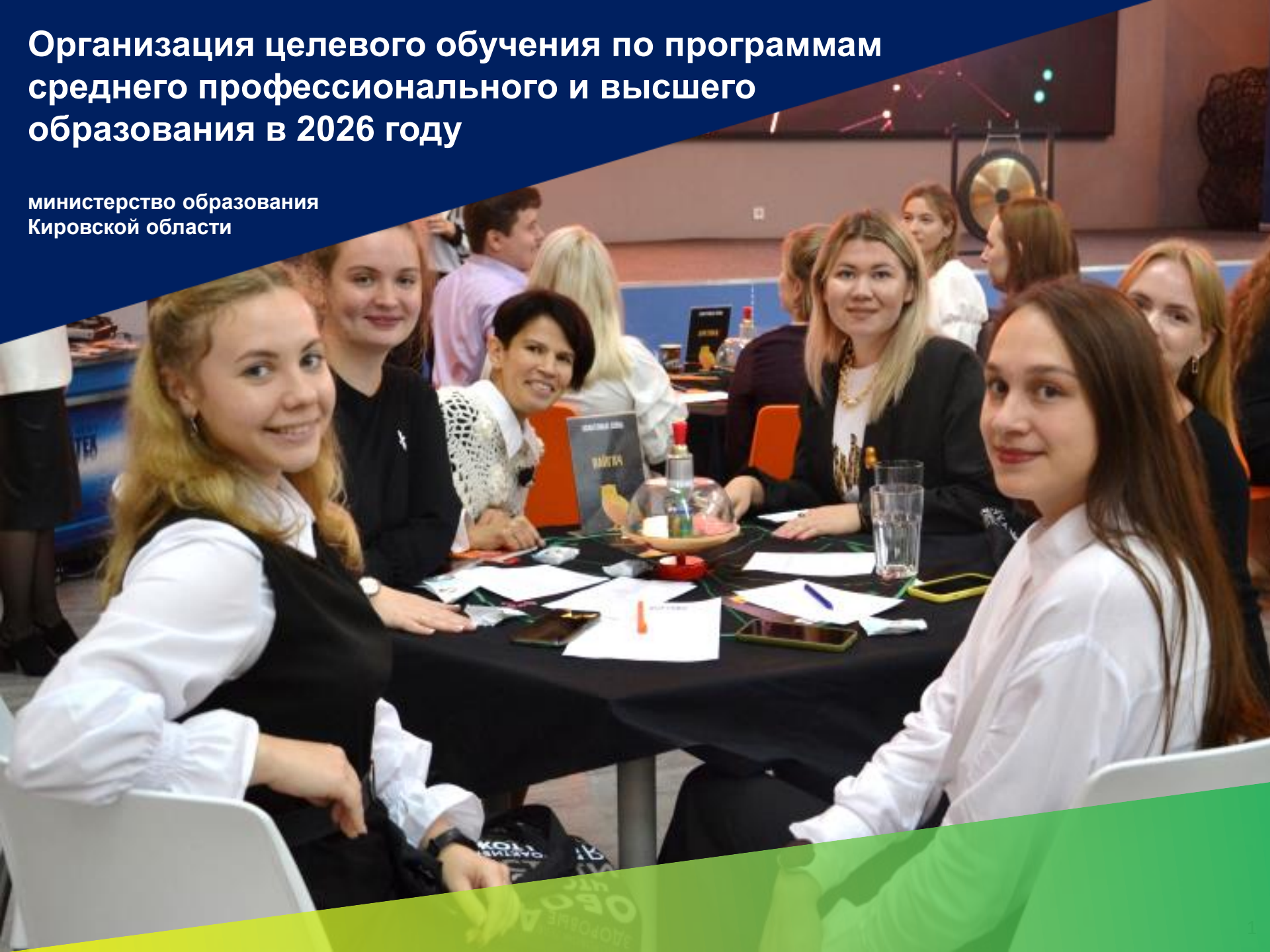


Организация целевого обучения по программам среднего профессионального и высшего образования в 2026 году

министерство образования
Кировской области



Итоги 2025 года

Размещено на ЕЦП «Работа в России» <https://trudvsem.ru>:

ПРЕДЛОЖЕНИЙ о целевом обучении от заказчиков – **980**:

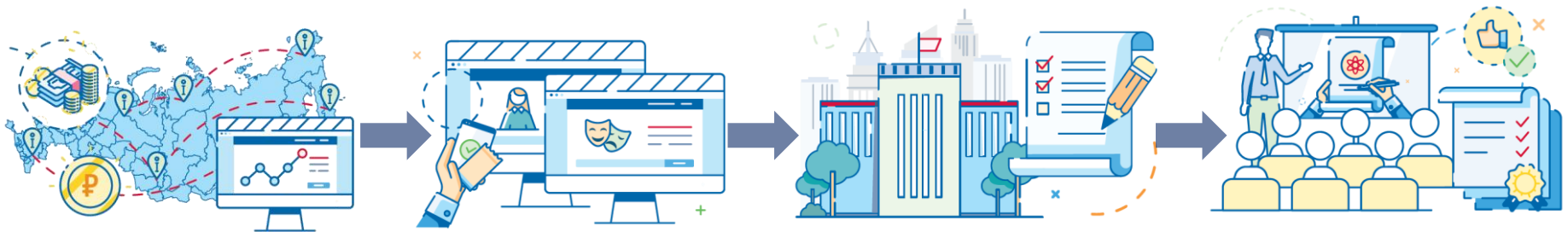
800 – по программам ВО, **180** – по программам СПО

ЗАЯВОК от абитуриентов и студентов – **995**:

857 – по программам ВО, **138** – по программам СПО

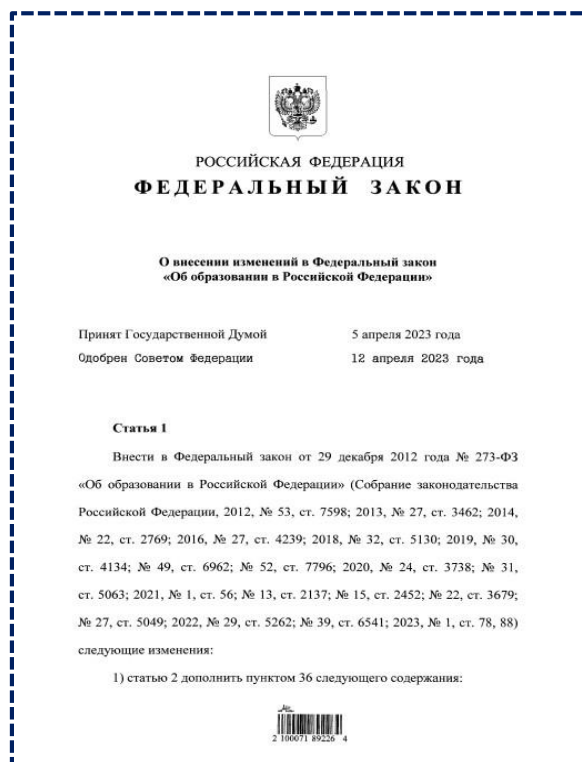
ЗАЧИСЛЕНО на целевые места – **662**:

545 - в вузы, **117** - в СПО

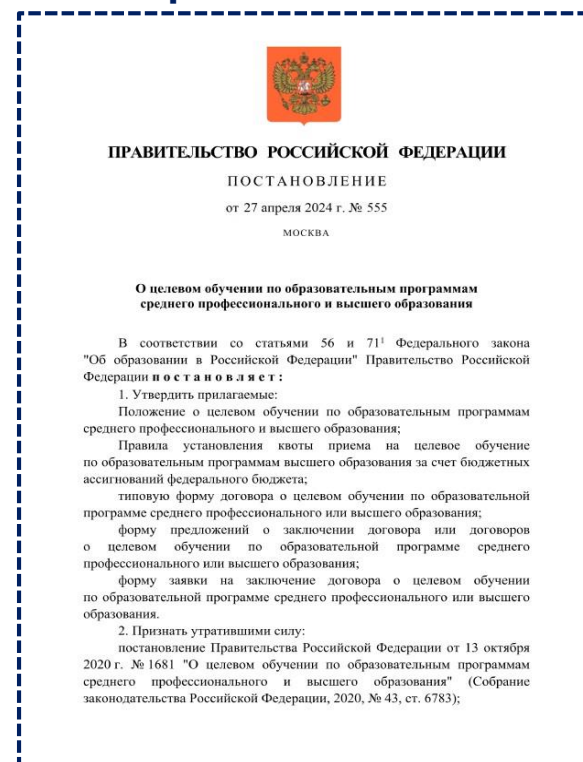


Нормативная правовая база

Федеральный закон от 14.04.2023 № 124-ФЗ «О внесении изменений в Федеральный закон «Об образовании в Российской Федерации»



Постановление Правительства РФ от 27.04.2024 № 555 «О целевом обучении по образовательным программам среднего профессионального и высшего образования»



Подтверждение квоты приема на целевое обучение на 2026/2027 учебный год

15 февраля 2026 проект квоты поступил в ЛК заказчиков ц/о на ЕЦП «Работа в России»

! В согласовании проекта квоты участвуют только **заказчики ц/о, подавшие заявки на квоту**

Не позднее **25 февраля 2026** заказчики ц/о согласуют либо не согласуют проект квоты либо изменяют кол-во мест

! Заказчики, не подавшие заявки, либо получившие отказ в согласовании, **не вправе подать предложение «в рамках квоты»**

До 10 апреля Минобрнауки России утверждает квоту приема на целевое обучение на 2026/2027 учебный год

Утвержденная квота поступит в ЛК заказчиков ц/о на ЕЦП «Работа в России»



Формирование квоты приема на целевое обучение на 2027/2028 учебный год

ЕЦП «Работа в России» <https://trudvsem.ru>

до 1 марта 2026 –
заполнение в профиле данных



с 1 марта по 1 апреля 2026
размещение заявок
на квоты приема на целевое
обучение на 2027/2028
учебный год



ОКВЭД – 85

форма собственности – областная
организация или муниципальная
организация

**категория заказчика целевого
обучения** – п. 2 государственное и
муниципальное учреждение,
унитарное предприятие



до 10 мая 2026 –
согласование заявки
министерством
образования Кировской
области



Размещение предложений о целевом обучении

С **10 мая** до **10 июня** заказчик ц/о размещает предложения для абитуриентов на ЕЦП «Работа в России» по форме (постановление № 555)

Срок размещения предложений **для студентов** определяет заказчик ц/о

С **10 июня** до **20 июня** – проверка предложений специалистами УСЗН Кировской области

Взаимодействие с УСЗН для **корректировки** предложений (при необходимости)

! **Внимание:** Организации-заказчики, получившие квоту на 2026/2027 учебный год, **обязаны** разместить **предложение**



Размещение предложений о целевом обучении

ПРЕДЛОЖЕНИЯ о целевом обучении:

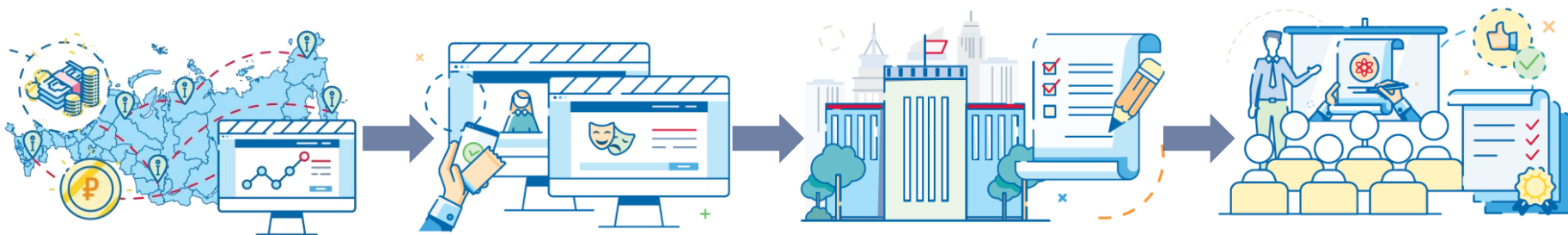
для
поступающих
в пределах
установленной
КВОТЫ (ВО)

для
поступающих
не в пределах
установленной
КВОТЫ
(ВО и СПО)

для
поступающих
на ц/о по
договору об
образовании
(ВО и СПО)

для
обучающихся
за счет
бюджета и по
договору
(ВО и СПО)

Памятка по работе в личном кабинете работодателя – на сайте
министерства образования Кировской области
([www.43edu.ru/Деятельность/Кадровое обеспечение/Целевое обучение](http://www.43edu.ru/Деятельность/Кадровое_обеспечение/Целевое_обучение))



Подача абитуриентом заявки на целевое обучение на ЕЦП «Работа в России»

1. Абитуриент **выбирает предложения о ц/о**. При отсутствии необходимых предложений обращается в ЦОПП



ЕЦП «Работа в России»

2. **Подача** абитуриентом **заявки на ц/о**: в электронном виде на ЕГПУ или в бумажном виде – в образовательную организацию



ЕГПУ
«Госуслуги»

3. **Проверяет факт зачисления** в образовательную организацию



Сайт
организации

4. **Заключает договор** о целевом обучении

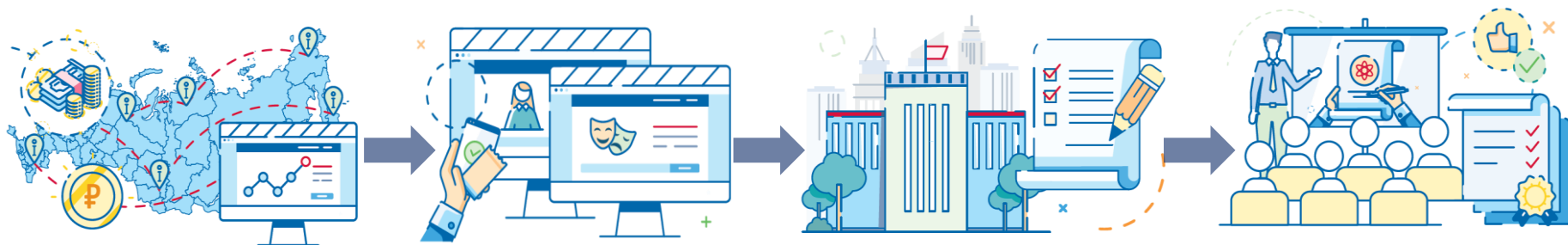


ЕГПУ
«Госуслуги»



Заключение договоров о целевом обучении

1. **Договор** о целевом обучении заключается **после приказа** о зачислении
2. Договор заключается в **электронном виде**
3. Подписание договора в электронном виде:
заказчик и образовательная организация – на ЕЦП «Работа в России»
абитуриент – в мобильном приложении «Госключ»
4. Не позднее 10 рабочих дней после заключения договора студент письменно уведомляет вуз или **колледж**
5. При поступлении в вуз в рамках **квоты** в случае **отказа** от заключения договора – вуз имеет право на его **отчисление** либо перевод на платное обучение



Существенные условия договора о целевом обучении



Обязательства заказчика

1 → по предоставлению в период обучения мер поддержки, в рамках квоты – мера поддержки в размере **не менее академической стипендии** в вузе

2 → по трудоустройству гражданина с указанием **конкретного** места осуществления трудовой деятельности в соответствии с полученной квалификацией



Обязательства гражданина

1 → по освоению образовательной программы, указанной в договоре о целевом обучении

2 → по **осуществлению** в течение не менее 3 лет и не более 5 лет **трудовой деятельности** в соответствии с полученной квалификацией

Меры поддержки для целевиков

! Стипендии Правительства Кировской области:

для
студентов
вузов:

от **2 тыс.** до **4 тыс.**
рублей

Постановление
ПКО от 07.11.2011
№ 126/568

для
студентов
колледжей:

от **1,5 тыс.** до
3 тыс. рублей

Постановление ПКО
от 04.02.2014
№ 246/64

ЦОПП

ЦЕНТР
ОПЕРЕЖАЮЩЕЙ
ПРОФЕССИОНАЛЬНОЙ
ПОДГОТОВКИ

Адрес: ул. Воровского, д. 84
Телефон - 8-922-929-09-75



Последствия неисполнения обязательств по договору о целевом обучении



Гражданин, не исполнивший своих обязательств по освоению образовательной программы и отработке

компенсация расходов на меры поддержки

Заказчик целевого обучения



Заказчик целевого обучения, не трудоустроивший гражданина

компенсация в сумме, равной 3-кратной величине среднемесячной заработной платы в субъекте РФ

Гражданин



Неисполнение сторонами обязательств по договору о целевом обучении влечет штрафные санкции

В рамках квоты!!!
штраф в размере расходов федерального бюджета на обучение гражданина в вузе

Федеральный бюджет

Ошибки при размещении предложений о целевом обучении

По данным Управления государственной службы занятости населения области

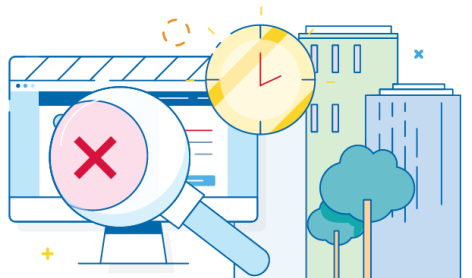
ТИПИЧНЫЕ ошибки

Несоответствие содержания предложения пунктам **12 и 23** постановления № 555

Пункт 12: Не указаны полные контактные данные ответственного лица;
Не указаны меры поддержки

при направлении **в вуз** – указывать **стипендию** Правительства Кировской области, постановление Правительства Кировской области от **07.11.2011 № 126/568**;

в колледж – стипендию Правительства Кировской области, постановление Правительства Кировской области **04.02.2014 № 246/64**



Ошибки при размещении предложений о целевом обучении

Пункт 23: нет ссылки на нормативный правовой акт, в соответствии с которым предъявляются требования к гражданину при трудоустройстве.

Требование:
перечень документов,
предъявляемых к
соискателям на должность



Нормативный правовой документ:
Трудовой кодекс Российской
Российской Федерации от
30.12.2001 № 197-ФЗ;

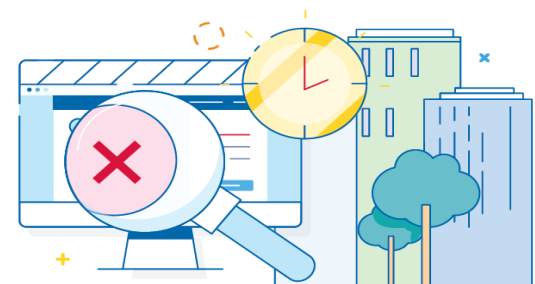
требования к должности



приказ Министерства
здравоохранения и социального
развития РФ от 26.08.2010 № 761-Н



приказ Министерства труда и
социальной защиты РФ
от 18 октября 2013 г. № 544н



Задачи для РУО и образовательных организаций

1. Изучить **НПА** о целевом обучении.
2. Организациям, получившим квоту на 2026/2027 год, подтвердить ее в ЛК на ЕЦП «Работа в России».
3. Определить **потребность в целевом обучении** в вузах и колледжах.
4. С **1 марта** по **1 апреля** подать заявку на квоту на 2027/2028 год (при наличии потребности).
5. С **10 мая** до **10 июня** разместить **предложение** о целевом обучении по установленной форме (организациям, получившим квоту, в обязательном порядке!)
6. Провести разъяснительную **работу** по вопросам целевого обучения **с выпускниками и их родителями** для размещения ими заявок.
7. После издания приказа о зачислении, **заключить договоры** о целевом обучении и четырехстороннее **соглашение на стипендии**.

Контактные данные по вопросам целевого обучения

По вопросам целевого обучения

Григорян Сэда Самвеловна

**министерство образования
Кировской области**

**27-27-34,
доб. 3431**

**По техническим вопросам
Работы на ЕЦП «Работа
в России»**

Морданова Елена Геннадьевна

**Управление государственной
службы занятости населения
Кировской области**

**27-27-39,
доб. 3921**

