

РАБОЧИЙ ЛИСТ УЧЕНИКА

Задание группам:

1. Рассмотрите гербы городов Вятской губернии, утвержденные Указом Екатерины II от 28 мая 1781 г.
2. Ответьте на вопросы:
 - Почему верхняя часть гербового щита повторяется в гербах городов?
 - Какие символы и почему доминируют в вятских гербах?
 - Какие города сегодня не входят в состав Кировской области?
3. Прочитайте описание гербов, составленных герольдмейстером Александром Волковым и соотнесите Описание- Герб-
Город
4. Какие элементы герба вы включите в создание символа вашего муниципального образования и почему?

Вятская губерния

Гербы Вятской губернии

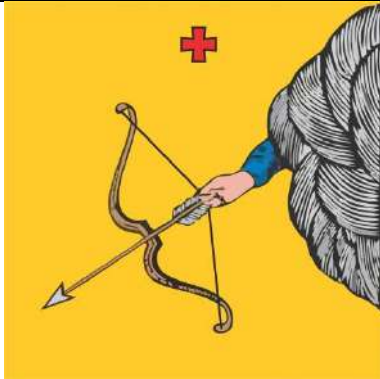


Карта Вятской губернии

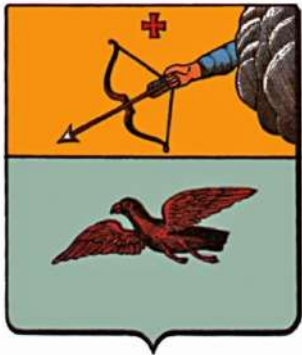




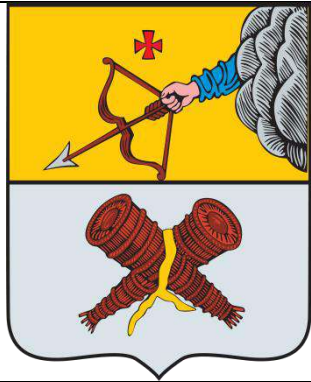
В золотом поле из облака выходящая рука, держащая натянутый лук со стрелой, а над ней в верхней части щита крест красный".



"В верхней части щита герб Вятский. В нижней, в зеленом поле, котел золотой, означающий имя сего города".



В верхней части щита герб Вятский. В нижней - в серебряном поле летящая птица, называемая ястреб, каковых в окрестностях сего города очень много".



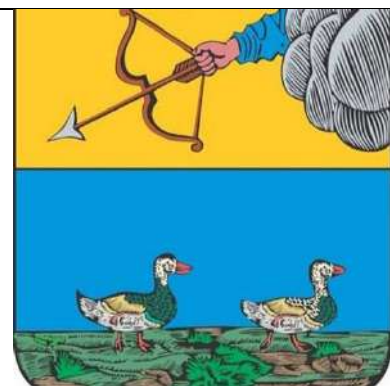
"В верхней части щита герб Вятский. В нижней - в голубом поле летящий лебедь, которые птицы, не останавливаясь в окрестностях сего города, мимо пролетают".



"В верхней части щита герб Вятский. В нижней - в серебряном поле на лугу ходящая птица, называемая конюк, каковых в окрестностях одного города весьма много"



В верхней части щита герб Вятский. В нижней - в серебряном поле крестообразно положенные, сделанные для ловли рыб прутья верши, каковыми орудиями тамо изобильно ловится всякого рода рыба".

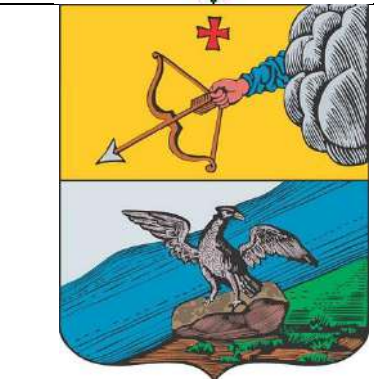


"В верхней части щита герб Вятский. В нижней - в голубом поле дикий гусь, которых в окрестностях сего города весьма много".

"В верхней части щита герб Вятский, в нижней - в серебряном поле сидящий при реке орел".



"В верхней части щита герб Вятский, в нижней - в серебряном поле сидящий при реке орел".



"В верхней части щита герб Вятский. В нижней - в голубом поле две дикие утки, в знак того, что в окрестностях сего города сей птицею изобильна".

Материалы для учителя



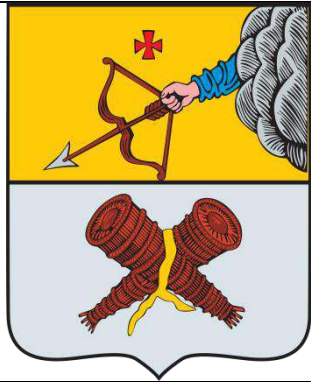
Котельнич. "В верхней части щита герб Вятский. В нижней, в зеленом поле, котел золотой, означающий имя сего города".



Вятка В золотом поле из облака выходящая рука, держащая натянутый лук со стрелой, а над ней в верхней части щита крест красный".



Малмыж. Утвержден 28 мая 1781 г. Описание герба: "В верхней части щита герб Вятский. В нижней - в серебряном поле летящая птица, называемая ястреб, каковых в окрестностях сего города очень много".



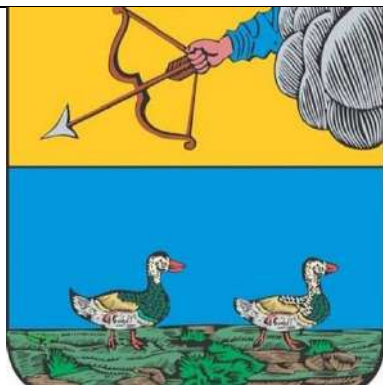
Слободской (Слободск) (старый герб). Утвержден 28 мая 1781 г. Описание герба: "В верхней части щита герб Вятский. В нижней - в серебряном поле крестообразно положенные, сделанные для ловли рыб прутья верши, каковыми орудиями тамо изобильно ловится всякого рода рыба".



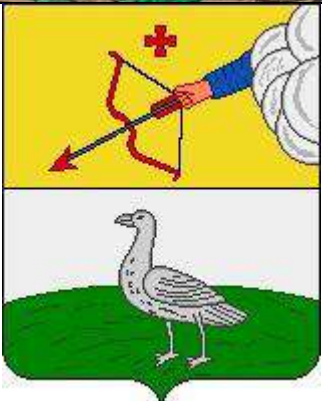
Нолинск. Утвержден 28 мая 1781 г. Описание герба: "В верхней части щита герб Вятский. В нижней - в голубом поле летящий лебедь, которые птицы, не останавливаясь в окрестностях сего города, мимо пролетают".



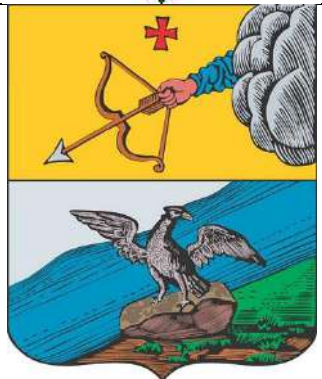
Уржум. Утвержден 28 мая 1781 г. Описание герба: "В верхней части щита герб Вятский. В нижней - в голубом поле дикий гусь, которых в окрестностях сего города весьма много".



Яранск (старый герб). Утвержден 28 мая 1781 г. Описание герба: "В верхней части щита герб Вятский. В нижней - в голубом поле две дикие утки, в знак того, что в окрестностях сего города сей птицею изобильна".



Санчурск (Царевосанчурск). Утвержден 28 мая 1781 г. Описание герба: "В верхней части щита герб Вятский. В нижней - в серебряном поле на лугу ходящая птица, называемая конюк, каковых в окрестностях одного города весьма много".



Халтурин (Орлов). Утвержден 28 мая 1781 г. Описание герба: "В верхней части щита герб Вятский, в нижней - в серебряном поле сидящий при реке орел".