

Ольга Борисовна Самарина

учитель биологии и экологии
КОГОАУ «Гимназия №1 г.Кирово-Чепецка»



Школьный кванториум – среда для общения с природой

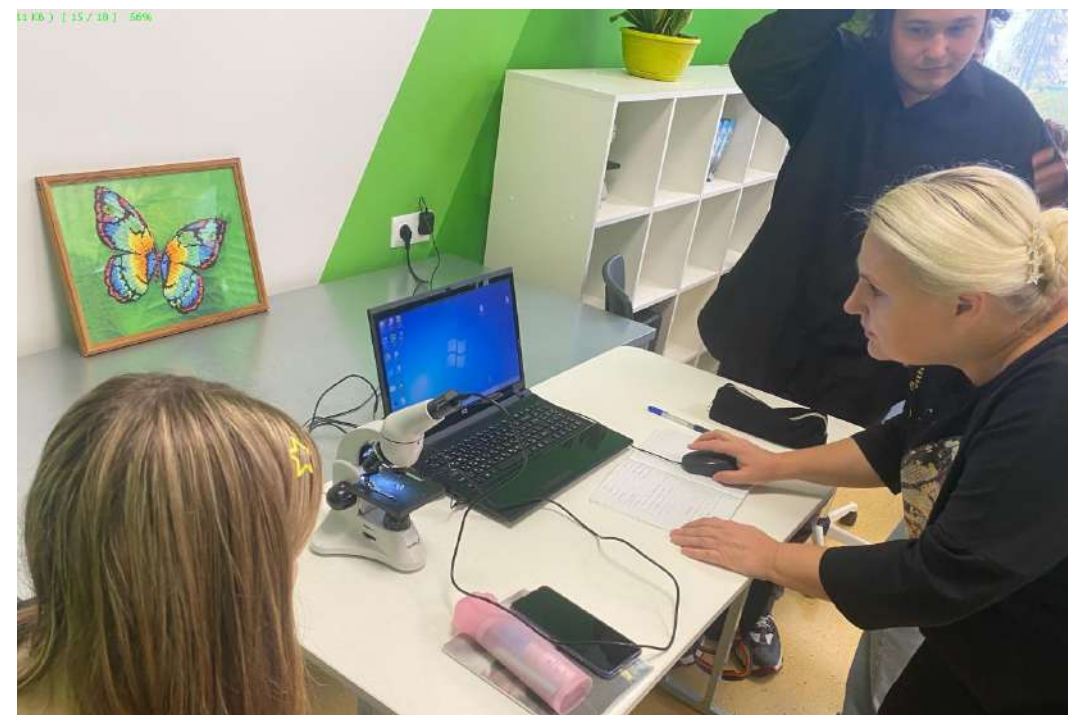


26 января 2024 г.

НОВЫЕ ВОЗМОЖНОСТИ



Взаимодействие ученика и учителя



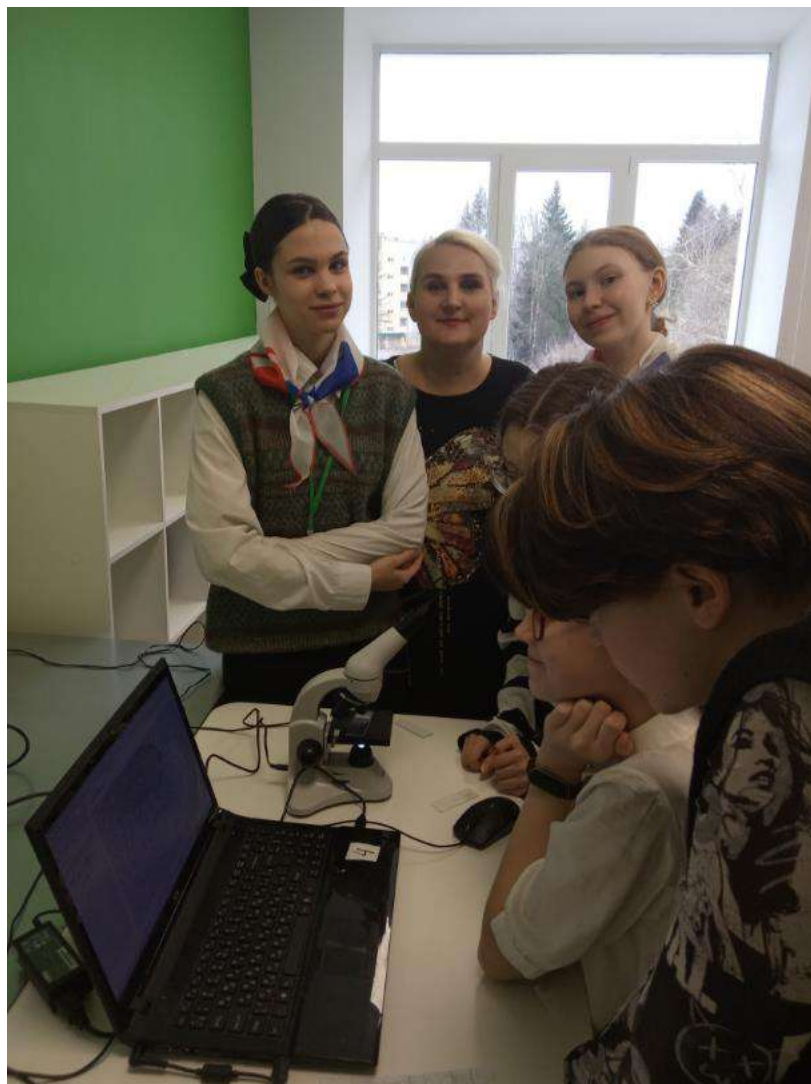
Заселить кванториум живыми объектами



Кванториум открыт для всех



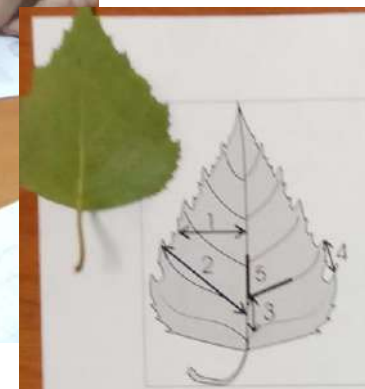
Практикумы



Взаимодействие с вузами



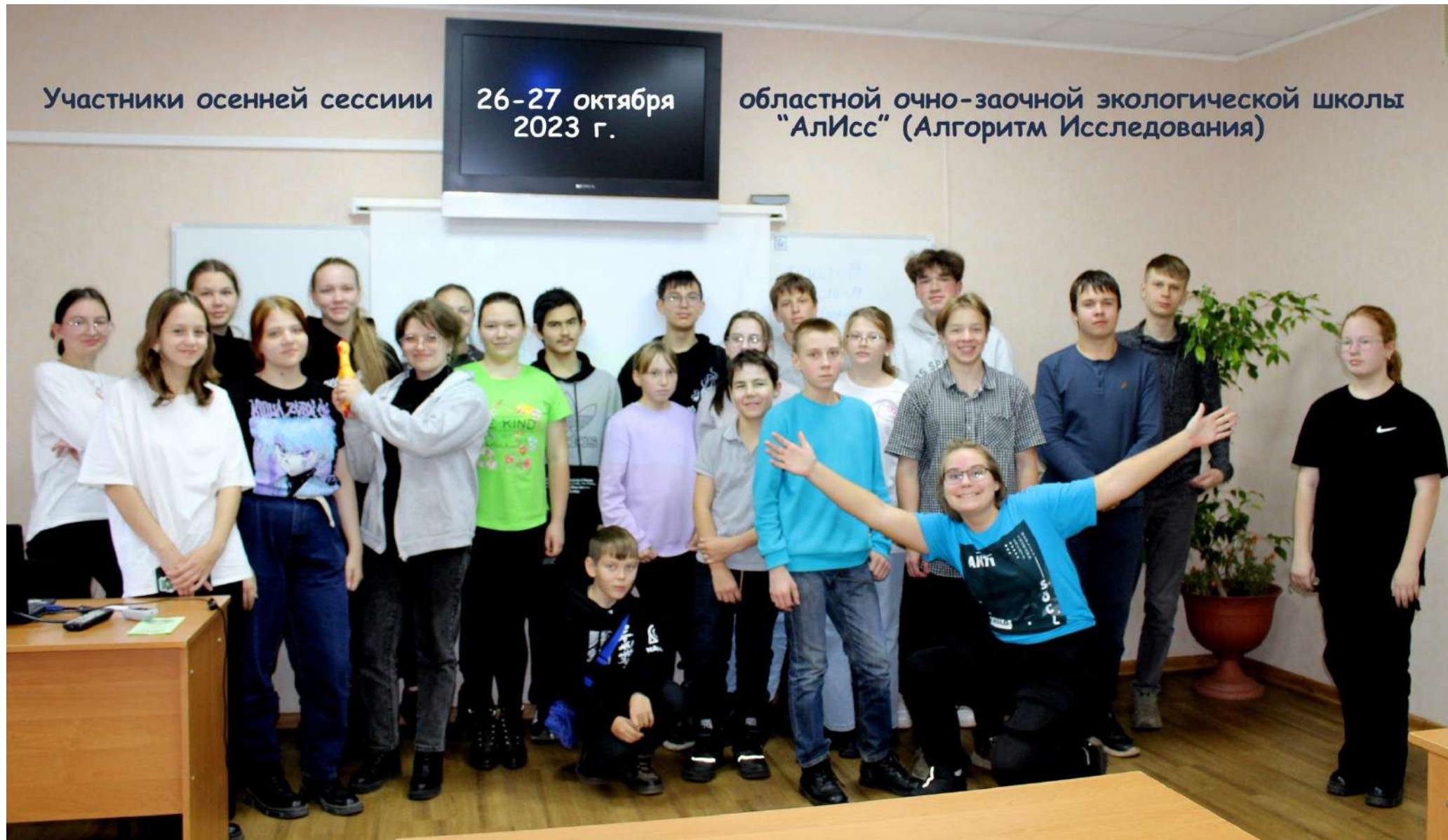
Учёба в экологической школе «Алисс»



Участники осенней сессии

26-27 октября
2023 г.

областной очно-заочной экологической школы
"Алисс" (Алгоритм Исследования)





Студии и индивидуальный подход



Что на фото?

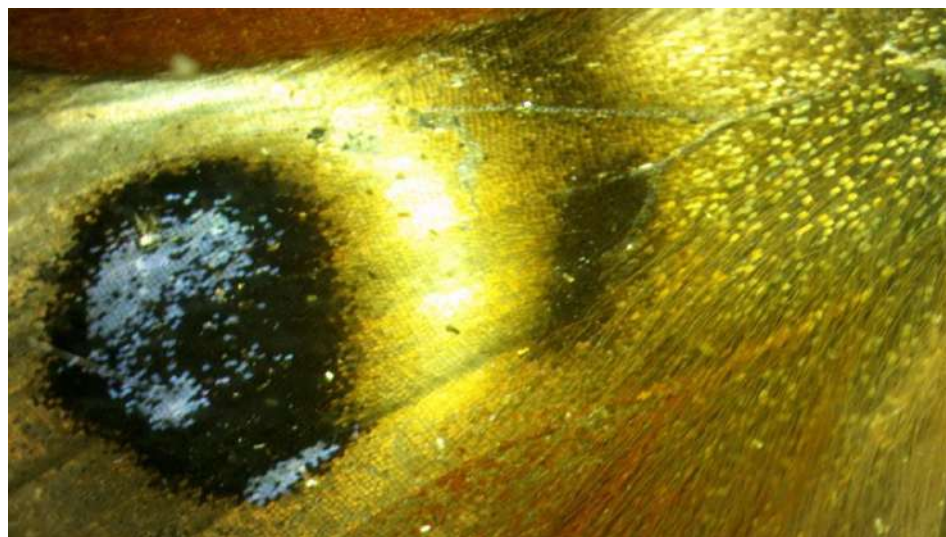
1



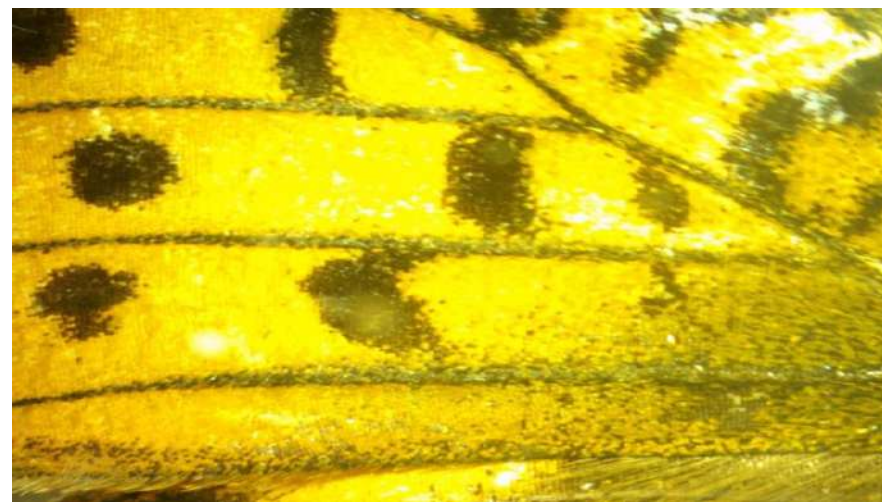
2



3



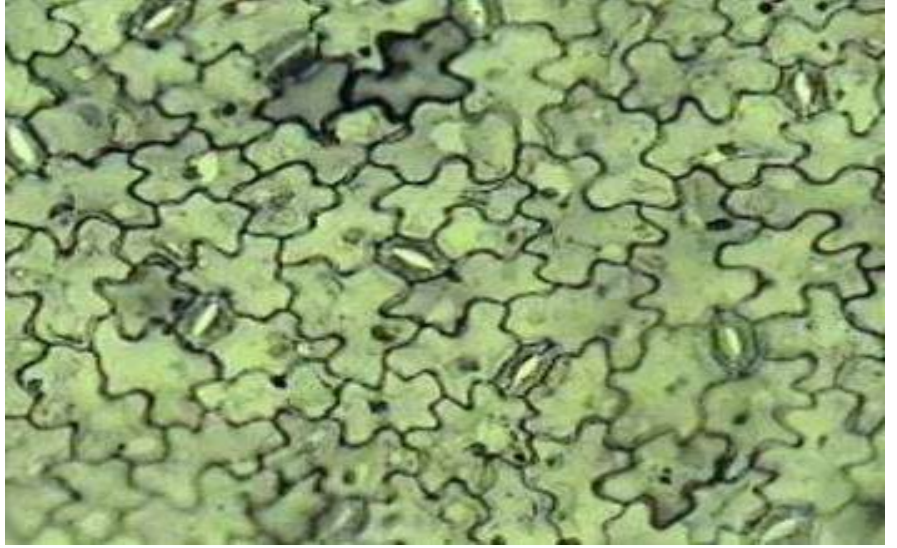
4



1



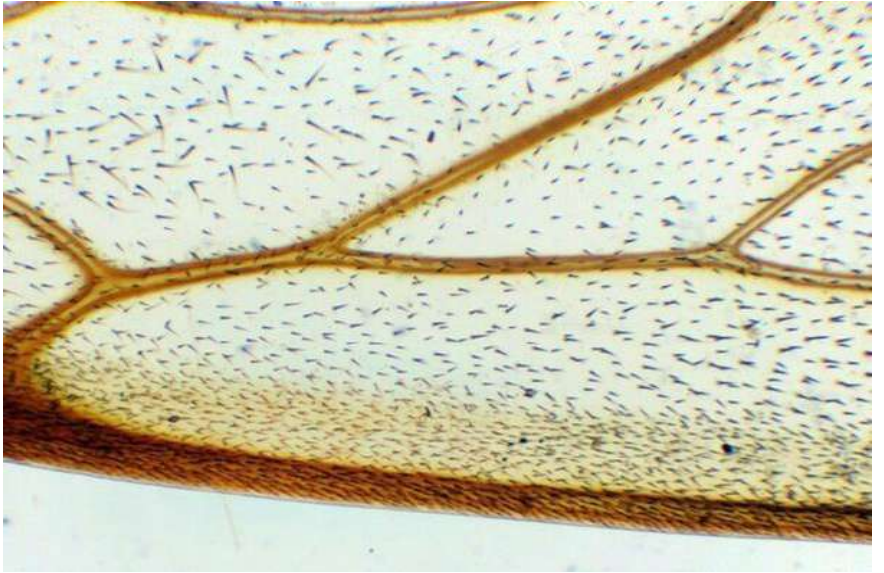
2

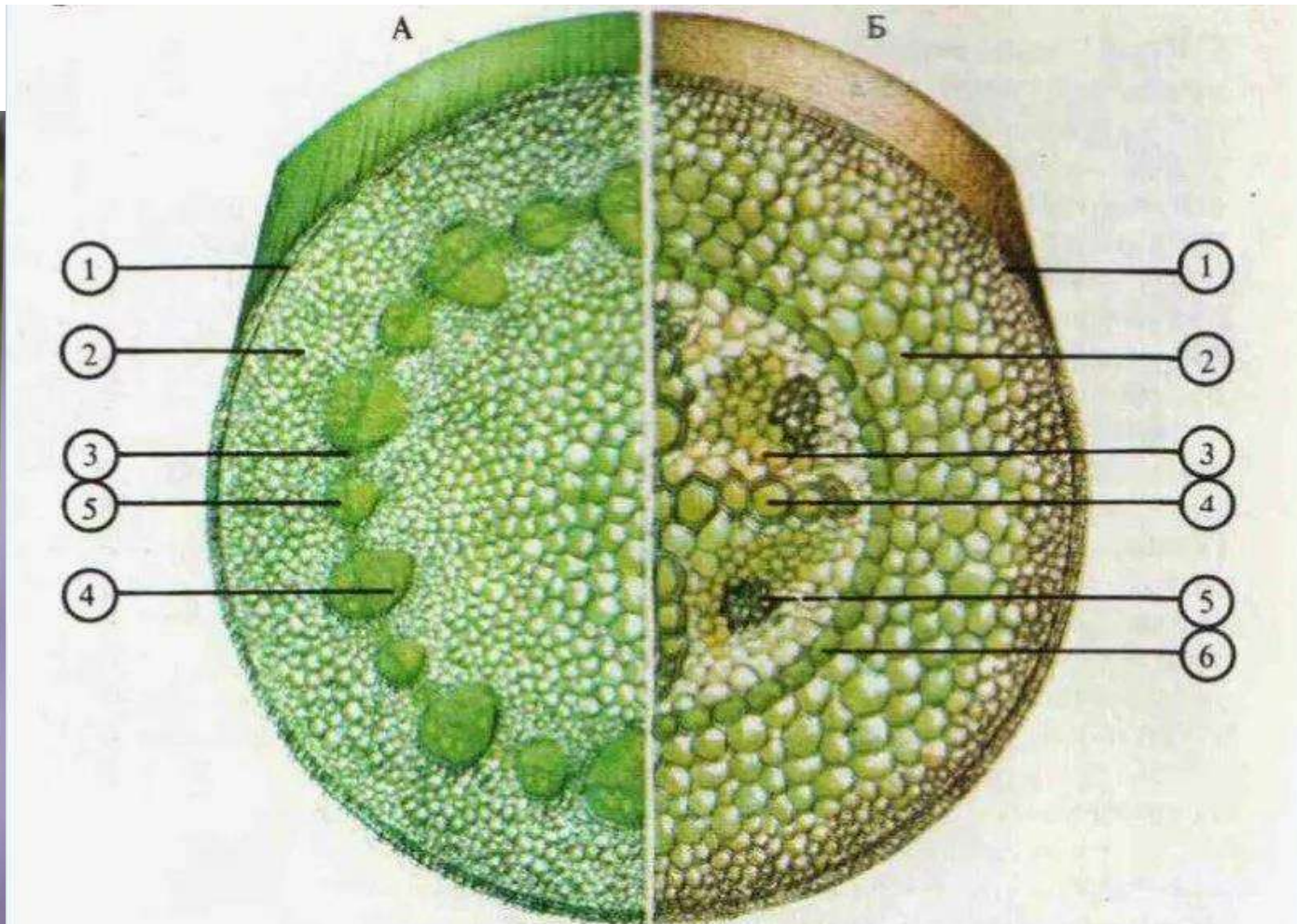


3



4





Отличительные признаки двудольных хорошо видны в строении стебля [А] и корня [Б]. Тот и другой несут покровную

ткань [1], под которой находится кора [2]. Глубже располагается флоэма [5], затем камбий [3] и наконец

ксилема [4]. В центральной части корня сосуды образуют крестовидный узор, отчетливо виден слой эндодермы [6].

Курсы и конференции



Ижевск 2023



Пермь 2023

Конференция. Пермь 17.12.23



Летний профильный лагерь





Школьный кванториум

Заселение живыми объектами

Постоянное саморазвитие учителя

Студии и индивидуальный подход

Атмосфера комфорта и сотрудничества

Открыть для всех

Профильный лагерь

Кванториум – среда для общения с природой

