

ПРОБЛЕМЫ ОБУЧЕНИЯ ЛИЦ С ОГРАНИЧЕННЫМИ ВОЗМОЖНОСТЯМИ ЗДОРОВЬЯ В СРЕДНЕМ ПРОФЕССИОНАЛЬНОМ ОБРАЗОВАТЕЛЬНОМ УЧРЕЖДЕНИИ

Кармышева Оксана Евгеньевна,
педагог-психолог ИПО

ГАПОУ РС(Я) «Южно-Якутский технологический колледж»

г.Нерюнгри

Причины влияющие на получение качественного профессионального образования обучающихся с ОВЗ:

- ▶ неадаптированность имеющихся государственных образовательных стандартов
- ▶ отсутствие коммуникативных навыков общения со сверстниками, взрослыми людьми
- ▶ отсутствие наличия безбарьерной архитектурной среды в образовательном учреждении и городской инфраструктуре
- ▶ отсутствие в ОУ современных учебных, технических, технологических, информационных средств и условий для профобучения
- ▶ здоровье обучающихся
- ▶ неподготовленность педагогических кадров для работы с данной категорией студентов

В процессе обучения у студентов с ограниченными возможностями здоровья появляются следующие проблемы

- ▶ снижение работоспособности, колебание внимания, слабость мнемонических процессов
- ▶ недостаточное развитие функций программирования и контроля
- ▶ зрительно-пространственные и квазипространственные трудности
- ▶ трудности переработки слуховой и зрительной информации



Неадаптированность имеющихся государственных образовательных стандартов

- ▶ АОП разрабатываются с учетом особенностей развития обучающихся
- ▶ Учёт реальных условий деятельности образовательной организации в соответствии с образовательными потребностями и ограничениями здоровья обучающихся лиц с ОВЗ
- ▶ В АОП СПО заложены механизмы адаптации, рефлексии, сохранения индивидуальности
- ▶ Вариативная часть, в которую включены специализированные образовательные дисциплины: «Самоорганизация и профессиональное самоопределение», «Межкультурная коммуникация», «Управление проектами и работа в команде / Основы интеллектуального труда»



Отсутствие коммуникативных навыков общения со сверстниками, взрослыми людьми

- ▶ Неделя адаптации: первичная диагностика
- ▶ Занятия с элементами тренинга: групповое занятие со студентами 1 курса по адаптации «Давайте познакомимся», коммуникативно-двигательный адаптационный тренинг
- ▶ тренинговые занятия со студентами 1 курса с низкой адаптацией - «Познай себя и сделай первый шаг», «Нарисуем свой характер»
- ▶ Психологические занятия для групп, в которых обучаются студенты с ОВЗ

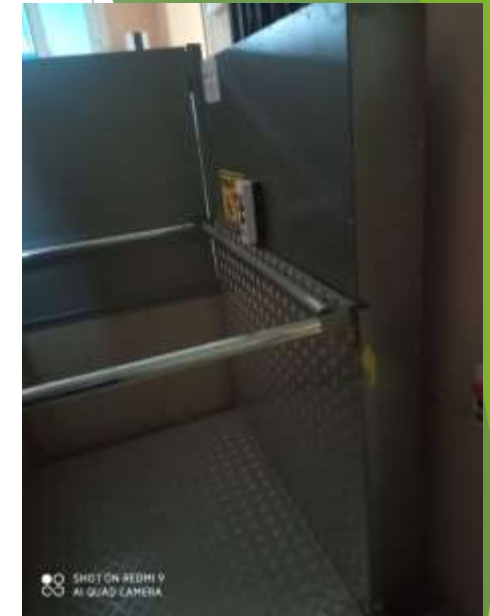
База данных лиц с инвалидностью и ОВЗ (ГАПОУ РС(Я) ЮЯТК)

- ▶ Индивидуальная психологическая поддержка студентов с инвалидностью и их родителей
- ▶ Психолого-педагогический консилиум



Безбарьерная архитектурная среда

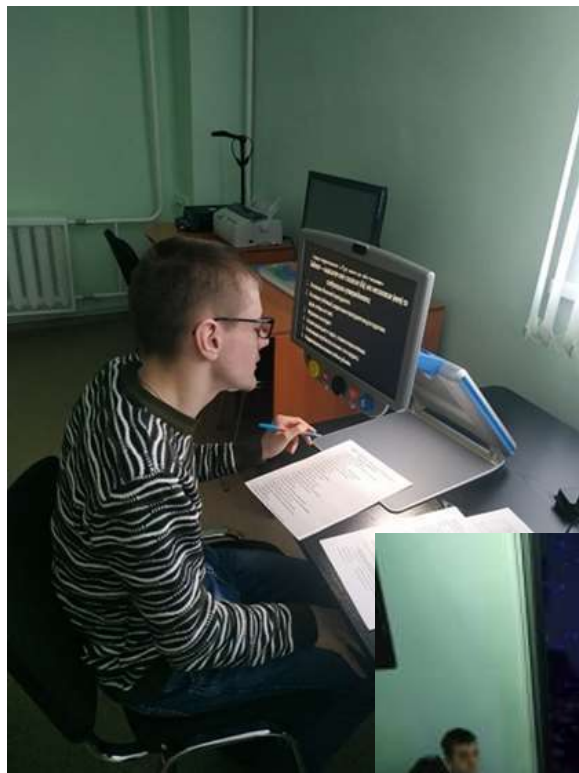
- ▶ Наружные пандусы
- ▶ лестницы оборудованы тремя ступенькоходами
- ▶ оборудованы туалеты для инвалидов-колясочников
- ▶ установлены тактильные таблички для слабовидящих
- ▶ для инвалидов по слуху установлено электронное информационное табло
- ▶ индукционная петля для слабослышащих
- ▶ в коридорах для преодоления порогов установлены металлические пандусы
- ▶ установлен вертикальный подъемник.



Современные учебные, технические, технологические, информационные средства и условия для профобучения

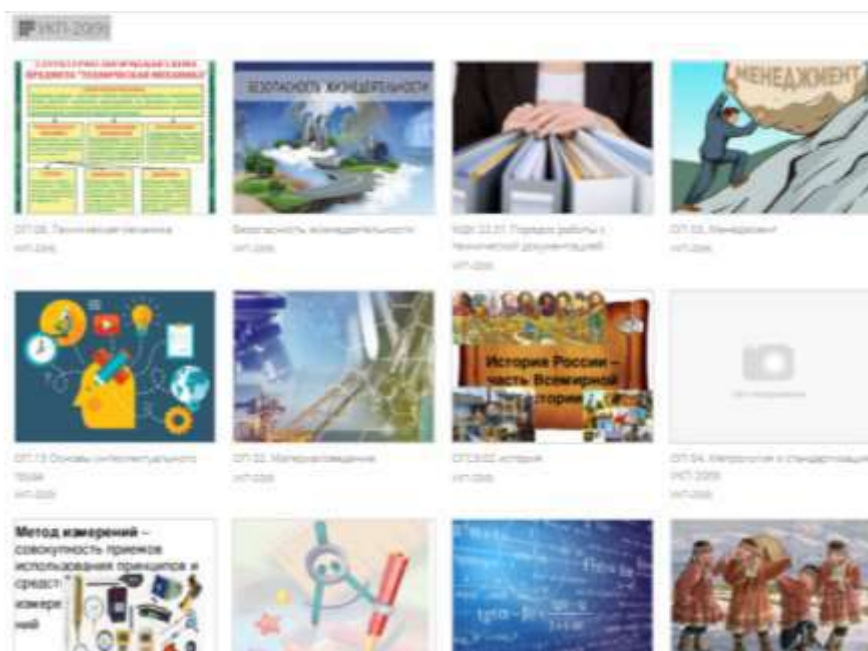
- ▶ аудитории, оснащенные необходимой мебелью и оборудованные мультимедийными комплексами: проектор, экран, компьютер, средства усиления звука
- ▶ оборудование (для студентов с нарушениями слуха и речи, нарушениями зрения: читающая машина SARA, складной настольный стационарный видеоувеличитель типа Topaz PHD 15, лупа типа ERGO LUX MOBIL, рабочее место для слабовидящих «Комфорт», автоматизированное рабочее место для обучающихся с нарушением ОДА и ДЦП, бескнопочная клавиатура
- ▶ Сенсорная комната типа «Aisesh»
- ▶ учебные и учебно-методические пособия: учебные планы, рабочие программы дисциплин (модулей), программы практик

Современные учебные, технические, технологические, информационные средства и условия для профобучения



Учёт здоровья обучающихся

- ▶ обучение проводится дистанционно, с помощью электронной платформы MOODLE. На платформе созданы курсы по соответствующим дисциплинам, на которых размещён теоретический и практический материал.



Подготовленность педагогических кадров

- ▶ Повышение квалификации (чудпо «Сибирский институт практической психологии, педагогики и социальной работы», "Современные аспекты организации инклюзивной образовательной среды в СПО», ФГБОУ ВО «Челябинский государственный университет», «Организация инклюзивного обучения в профессиональной образовательной организации»)
- ▶ Научно-практические конференции и семинары
- ▶ Психолого-педагогические консилиумы
- ▶ Тьюторское сопровождение
- ▶ Индивидуальные консультации с психологом
- ▶ Самообучение и саморазвитие



