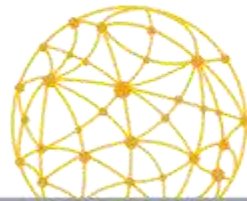
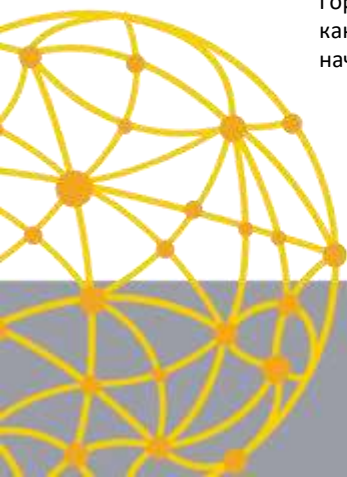
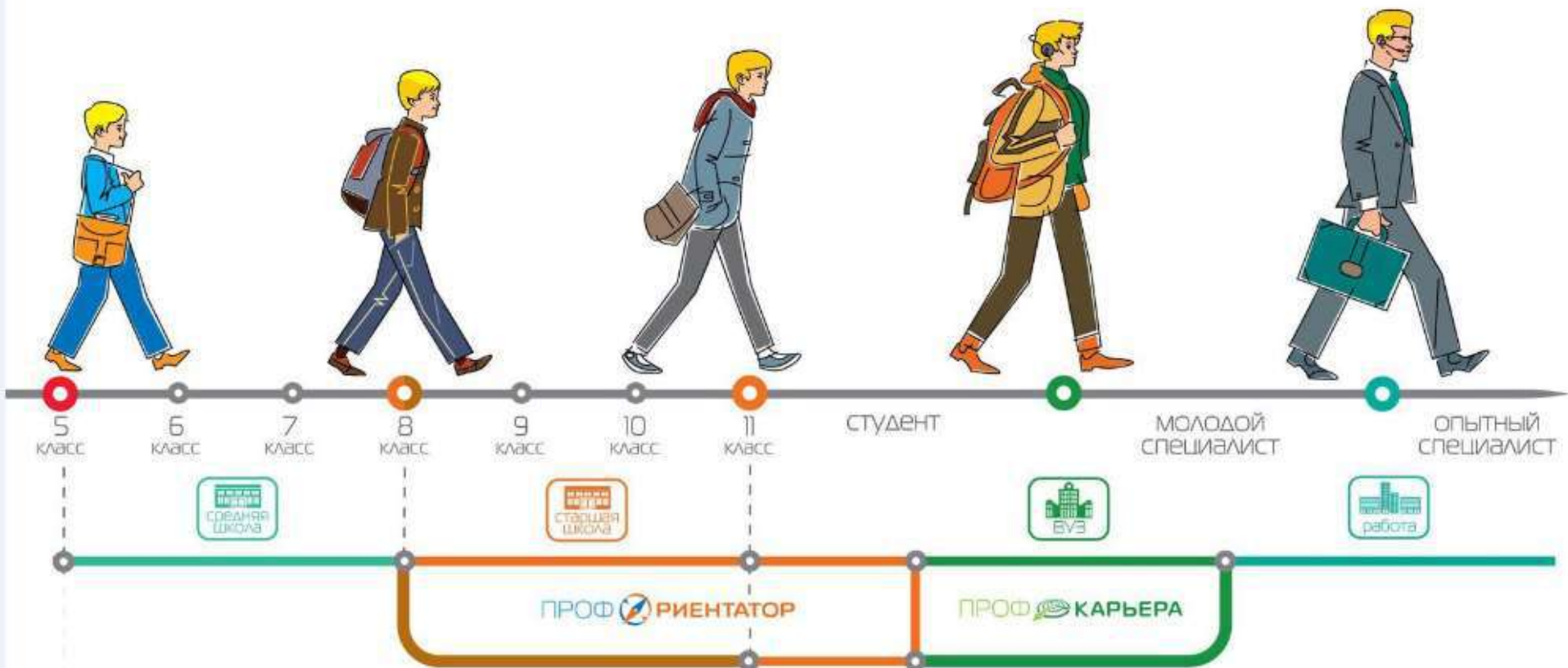


«Особенности проведения профориентационной работы для обучающихся с инвалидностью»

Городилова Светлана Александровна,
кандидат психологических наук, доцент кафедры дефектологии,
начальник Отдела профориентации и работы с абитуриентами РУМЦ ФГБОУ ВО «ВятГУ»



Профориентация - это?



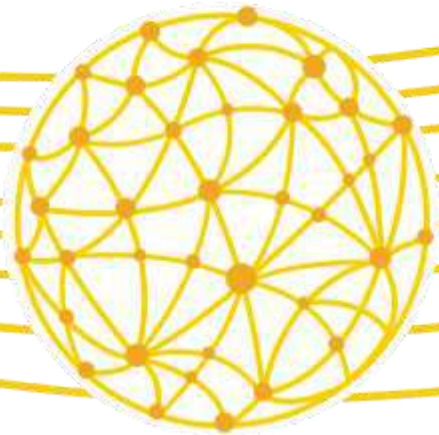
- консультативная профориентация
- образовательная профориентация
- воздействующая профориентация



САМОопределение –

самоОПРЕДЕЛЕНИЕ –

самооПРЕДЕЛение –





1



Я хочу
быть _____
-

2



Мои возможности

3



Профессия
востребована


Технология профориентационной работы

4



Ресурсы

5



Моя траектория

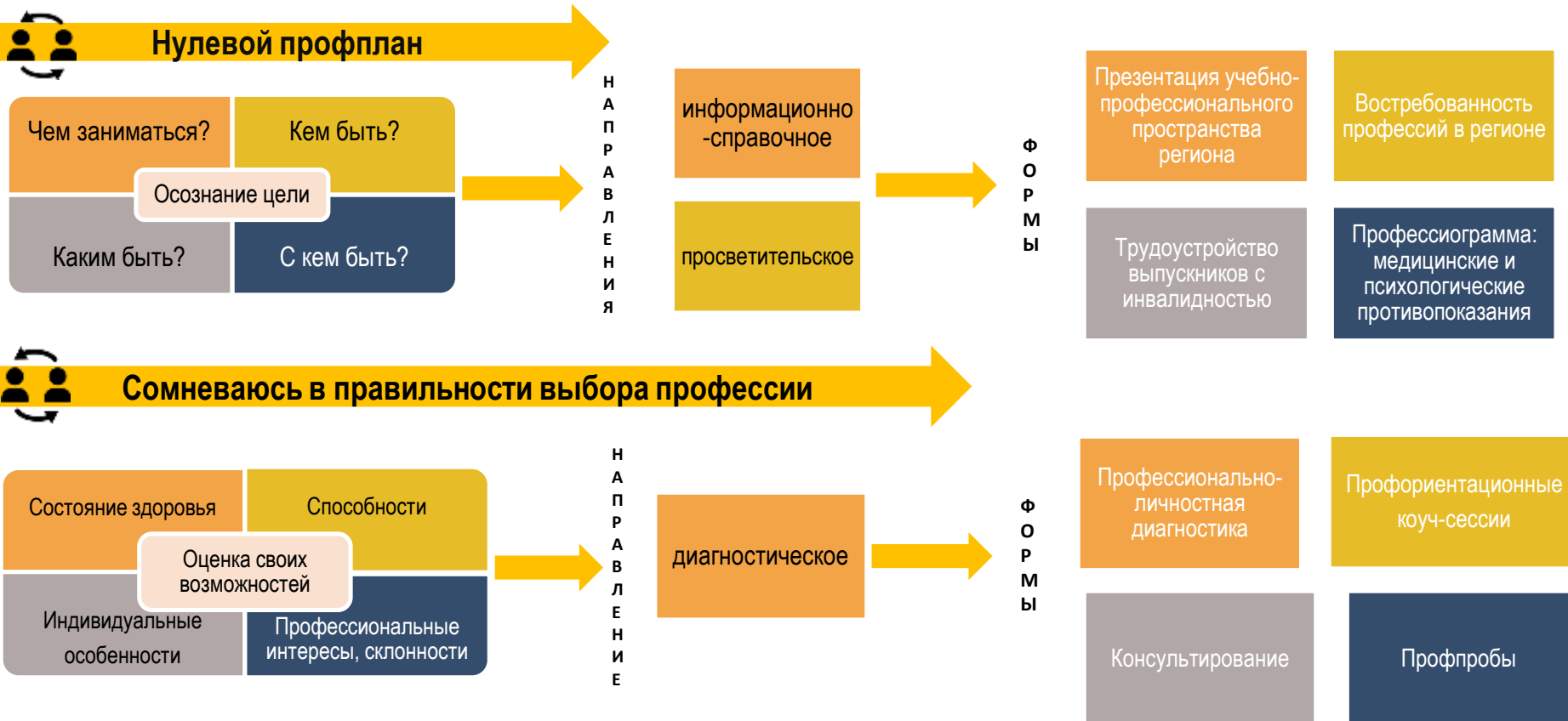
6



Шаги для
достижения
цели



Шаг 1. Моя цель: я хочу быть, потому что...



Матрица выбора профессии (Г.В. Резапкина)

<https://onlinetestpad.com/ru/test/15953-matrica-vybora-professii-gv-rezapkina>



Какой вид деятельности тебя привлекает?

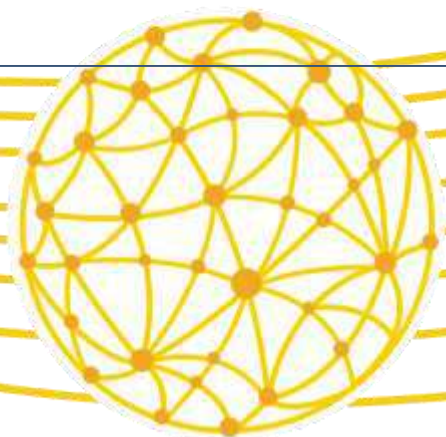
1. Управление (руководство деятельностью)
2. Обслуживание (удовлетворение чьих-то потребностей)
3. Образование (воспитание, обучение)
4. Производство (изготовление продукции)
5. Конструирование (проектирование деталей и объектов)
6. Исследование (научное изучение чего-либо или кого-либо)
7. Защита (охрана от болезней и враждебных действий)
8. Контроль (проверка и наблюдение)

Какой предмет труда тебя привлекает?

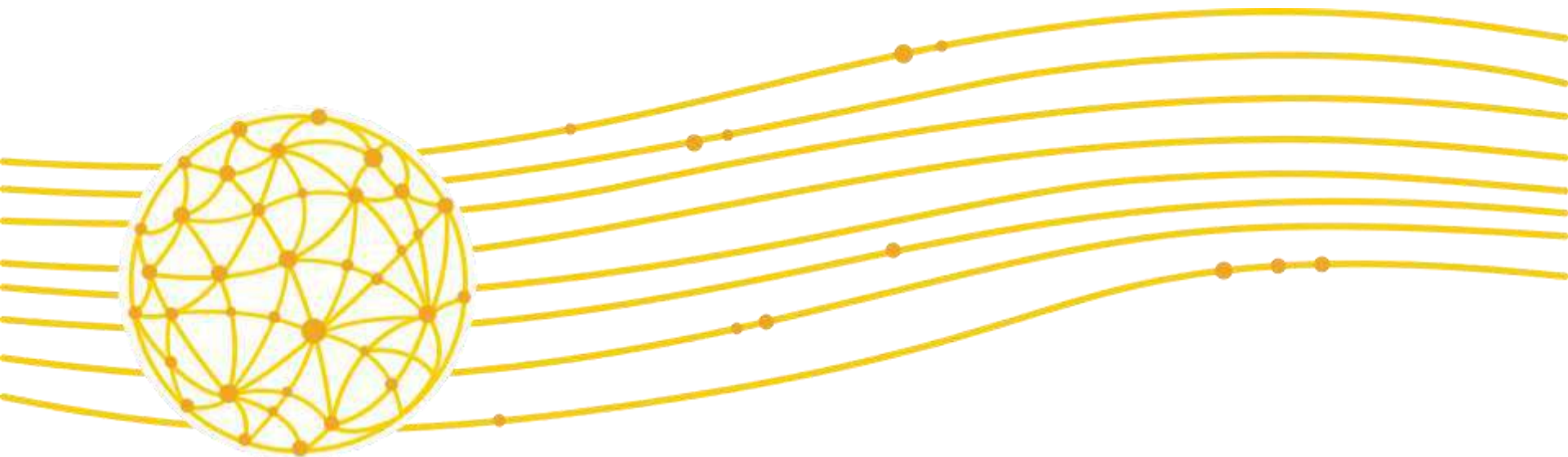
1. Человек (дети и взрослые, ученики и студенты, покупатели, пассажиры, зрители, читатели, сотрудники...)
2. Информация (тексты, формулы, схемы, коды чертежи, иностранные языки, языки программирования)
3. Финансы (деньги, акции, кредиты)
4. Техника (механизмы, станки, здания, приборы, машины)
5. Искусство (литература, музыка, театр, кино, балет, живопись...)
6. Животные и растения
7. Изделия и продукты (металл, дерево, ткани, мех, кожа, лекарство, хлеб, мясо, молоко, плоды, овощи, фрукты)
8. Природные ресурсы (леса, горы, водоемы, месторождения...)

МОИ ВОЗМОЖНОСТИ

- ✓ Особенности здоровья _____
- ✓ Рекомендуемая профессия _____
- ✓ Мои успехи/достижения _____



Учет психолого-педагогических особенностей обучающихся с ОВЗ и инвалидностью



Нарушение слуха

- **Рекомендованы профессии** в основе которых лежит моделирование знаков и образов. Это области любых видов программирования и компьютерных технологий, автомеханики, архитектуры, дизайна, экономики и бухгалтерского учета, маркетинга, удаленных продаж, физкультуры и спорта.
- **Не рекомендованы профессии**, требующие хорошего слухового восприятия (музыкант, настройщик аппаратуры), ориентировки в пространстве на основе слуха (пилот, водитель транспорта), повышенной речевой активности (педагог, юрист).



Нарушение зрения

- **Рекомендованы профессии** в области музыкального творчества, литературы, философии, психологии, педагогической деятельности, экономики, предпринимательства, юриспруденции, IT-технологий.
- **Не рекомендованными** являются профессии, требующие быстрого реагирования на зрительные сигналы и ориентировки в пространстве на визуальной основе (пилот, водитель), самостоятельного воспроизведения визуальных образов (дизайнер, конструктор), координации и точности движений, физической выносливости (геолог, метеоролог).

Нарушение функций опорно-двигательного аппарата

- Для людей с ограниченной мобильностью, но сохранной манипулятивной функцией рук и сохранной речью доступны практически любые профессии, кроме тех, которые требуют физической активности, усилия, выносливости (спортсмены, геологи, метеорологи). Для людей с нарушениями функций кистей рук и речи более подходящими являются профессии интеллектуального труда (экономист, менеджер, ученый).
- **Не рекомендованными являются** профессии, работа по которым требует сохранных функций рук, полной амплитуды движений в крупных суставах, заданного ритма выполнения производственных операций, поднятия и перемещения тяжестей на высоту, с длительным пребыванием на ногах.
- **Противопоказана работа**, связанная с повышенным травматизмом, в контакте с токсическими веществами сосудосуживающего действия, требующая длительного фиксированного положения тела с отсутствием возможности смены положения, заданный темп работы, а также работа, выполняемая в неблагоприятных микроклиматических условиях, таких как холод и сырость, шумы, продолжительная вибрация.

Соматические заболевания

- **Предпочтение** следует отдавать видам деятельности, связанным со спокойной и уединенной работой без большого количества контактов с людьми, однако не требующей чрезмерной самостоятельности и самоорганизации, т.к. нервная астения обуславливает необходимость внешнего контроля и планирования со стороны руководства.
- **Не рекомендованными** являются профессии, требующие физического напряжения выносливости, психологических нагрузок, повышенного внимания и концентрации.
- **Нежелательными** являются профессии, связанные с высокой опасностью и травматизмом (работа на неустойчивых плоскостях, с движущимися механизмами, на конвейере), с повышенным уровнем шума, вибраций, неблагоприятных метеорологических и микроклиматических факторов, контактом с химическими веществами нейротоксического действия.



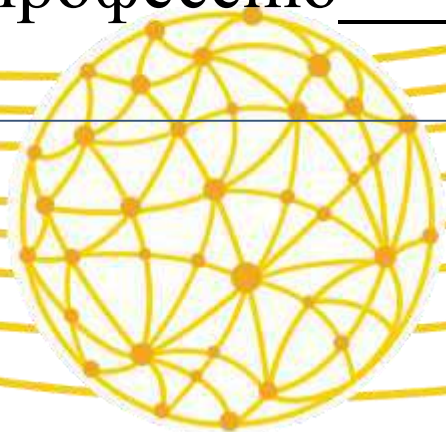
НАДО

✓ Востребованность профессии _____

✓ Уровень образования _____

✓ Где можно получить

профессию _____





Шаг 3: востребованность профессии



Работа России. Общероссийская база вакансий в реальном времени - trivert.ru

Готовый сервис электронного кадрового документооборота

РАБОТА РОССИИ

Найдите работу вашей мечты в любой точке России

Минимизируйте поиск

Часто ищут: Самообразование, Бизнес-образование, Работа в Москве, Бизнес-образование, Бизнес-образование, Бизнес-образование

Аналитика

Аналитическая информация

Полученные сведения основаны на данных открытой Общероссийской базы вакансий «Работа России».

ТОП-5 предложений работодателя по зарплате

Узнайте о самых высокооплачиваемых вакансиях работодателей в регионе.

Узнать больше

Информационные страницы > Трудоустройство инвалидов

Трудоустройство инвалидов

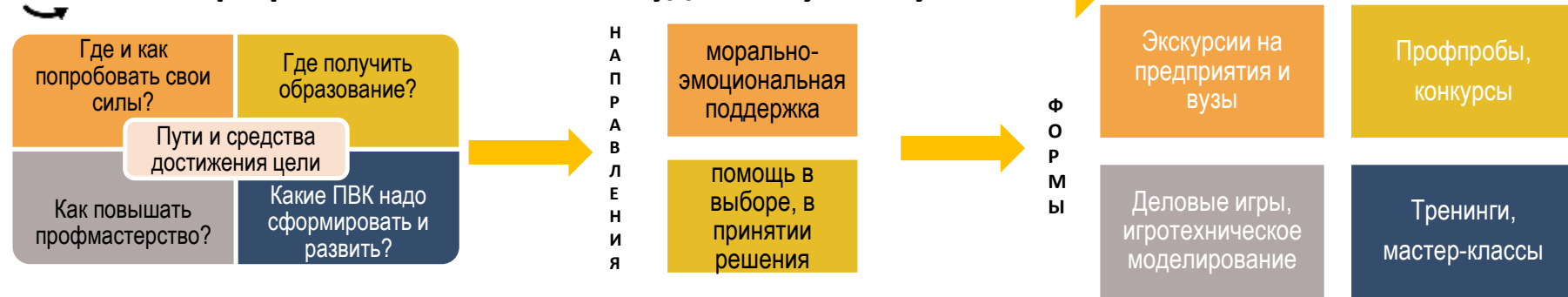
Найти работу

- Вакансии с квотируемыми рабочими местами
- Вакансии для инвалидов с нарушением функции слуха
- Стажировки и практики для инвалидов
- Вакансии для инвалидов с нарушением функции зрения



Шаг 5: уровень образования, пути получения профессии

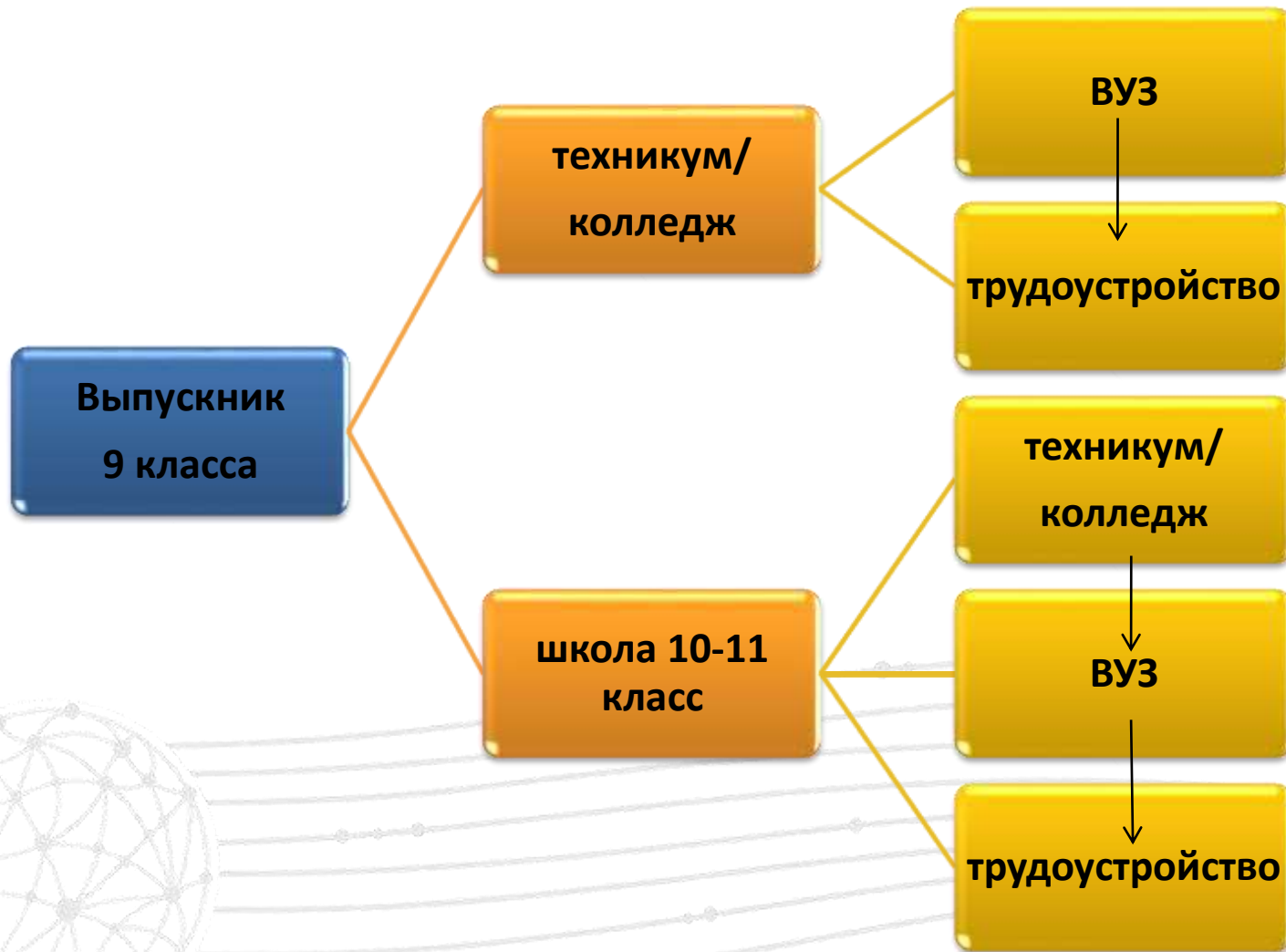
Знаю профессию, но не знаю куда поступить учиться



Знаю профессию, но испытываю некоторые затруднения



Образовательные траектории

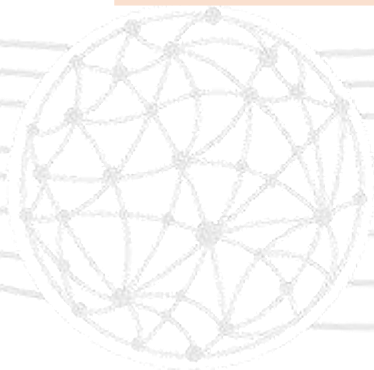


Поиск информации

сайт ВятГУ

Абитуриенту

Специальности
и направления
подготовки



Коллежд ВятГУ

Направление	Профиль	Проходной балл в 2023 г.
09.02.07 Информационные системы и программирование	Информационные системы и программирование	4,6
15.02.10 Мехатроника и мобильная робототехника (по отраслям)	Мехатроника и мобильная робототехника	

ВятГУ

Направление	Профиль	Вступительные испытания (на базе СПО)	Проходной балл в 2023 г.
01.03.02 Прикладная математика и информатика	Математическое и программное обеспечение информационных систем	1. Прикладная математика 2. Основы компьютерных наук (на выбор) 2. Прикладная физика (на выбор) 3. Русский язык (СПО)	221
02.03.01 Математика и компьютерные науки	Математика и компьютерные науки		182
02.03.02 Фундаментальная информатика и информационные технологии	Разработка программного обеспечения		189

Моя образовательная траектория

Я, выпускник 9
класса
МБОУ СОШ _____ г.
Кирова



Колледж ВятГУ
09.02.07
Информационные
системы и
программирование



Трудоустройство в
организации
г. Кирова



ВятГУ
02.03.02
Фундаментальная
информатика и
информационные
технологии

Моя карьера



Я,
получил
професс
ию

Горизонтальная
карьера

Вертикальная
карьера





Шаг 4: мои ресурсы



Семья

- профессиональные традиции и стереотипы
- центр принятия решений об образовательно-профессиональной траектории
- не всегда хватает ресурсов для оказания квалифицированной помощи

Школа

- профориентационные курсы («Россия – мои горизонты») – образовательная профориентация
- систематическое взаимодействие с обучающимися

Друзья, сверстники

- хаотическая профориентация
- может быть основана на мифах

Дополнительное образование

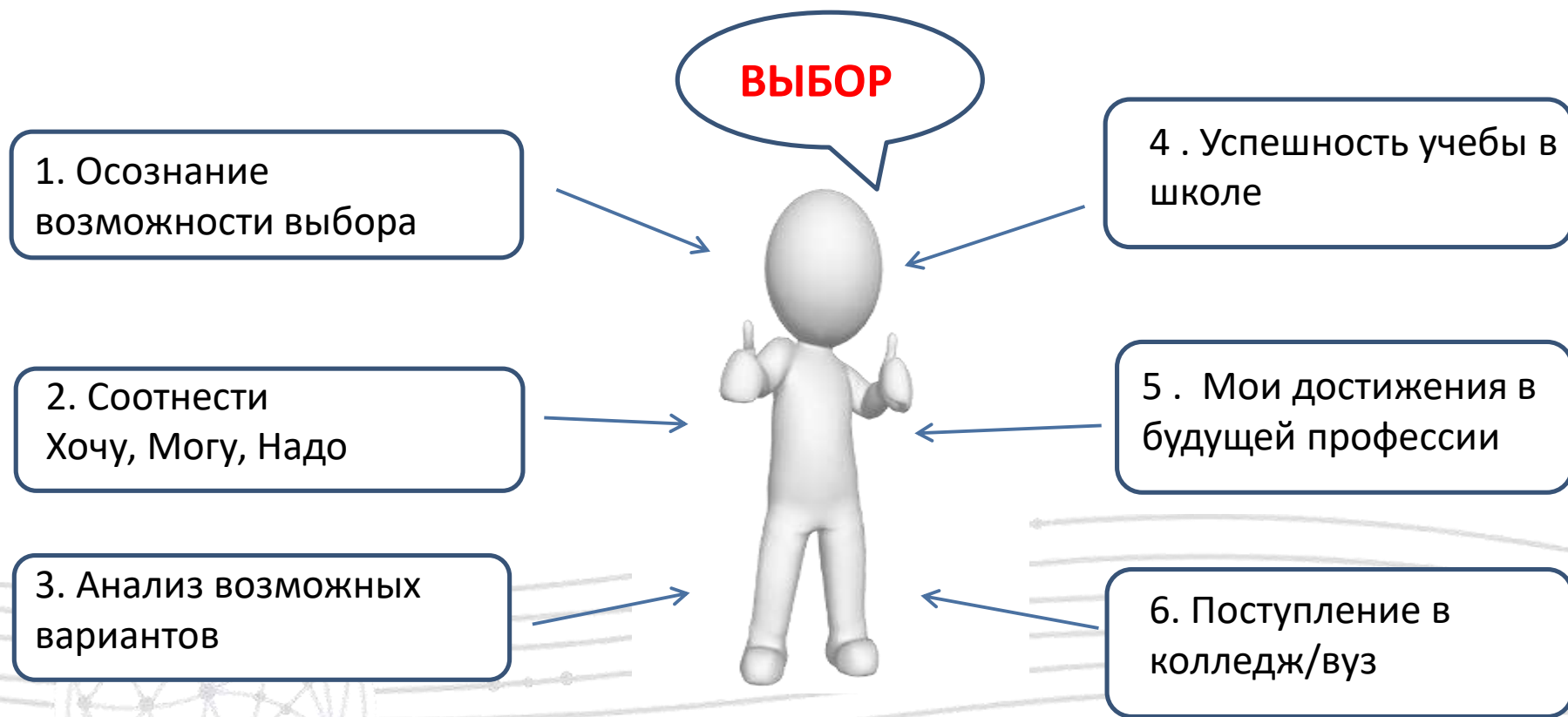
- может не соотноситься с профессиональными навыками и требованиями рынка труда

РУМЦ

- РУМЦ ВятГУ rumc@vyatsu.ru
- Call-центр **8 800 222 43 50**
портал Инклюзивное образование
<https://инклюзивноеобразование.рф>



Шаг 6: Достижение цели





Успехов в организации профориентационной работы

