

Единая региональная психологическая служба Кировской области: задачи и направления развития

Казаринова Ольга Владимировна, и.о. проректора
по научной и инновационной работе
КОГОАУ ДПО «Институт развития
образования Кировской области»

Комплекс проблем, требующих решения

неравномерность уровня и качества оказания психолого-педагогической помощи

отсутствие единого подхода в определении целей, задач, содержания, методов деятельности психологической службы, места и статуса педагога-психолога

отсутствие стандартов оказания психолого-педагогической помощи

несформированность единой системы взаимодействия

отсутствие необходимой **численности** педагогов-психологов

Комплекс проблем, требующих решения в отношении детей

снижение уровня **психического и психологического здоровья**

рост **функциональных нарушений и хронических заболеваний**

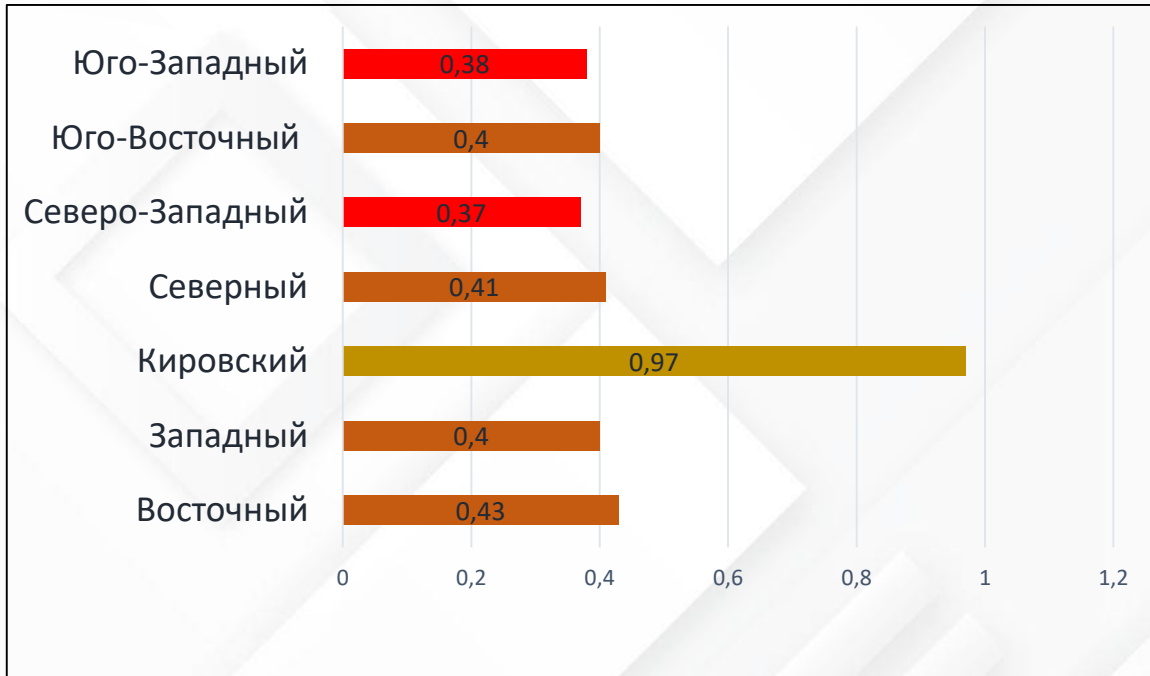
снижение уровня **физического здоровья**

актуализация различного рода **рисков**

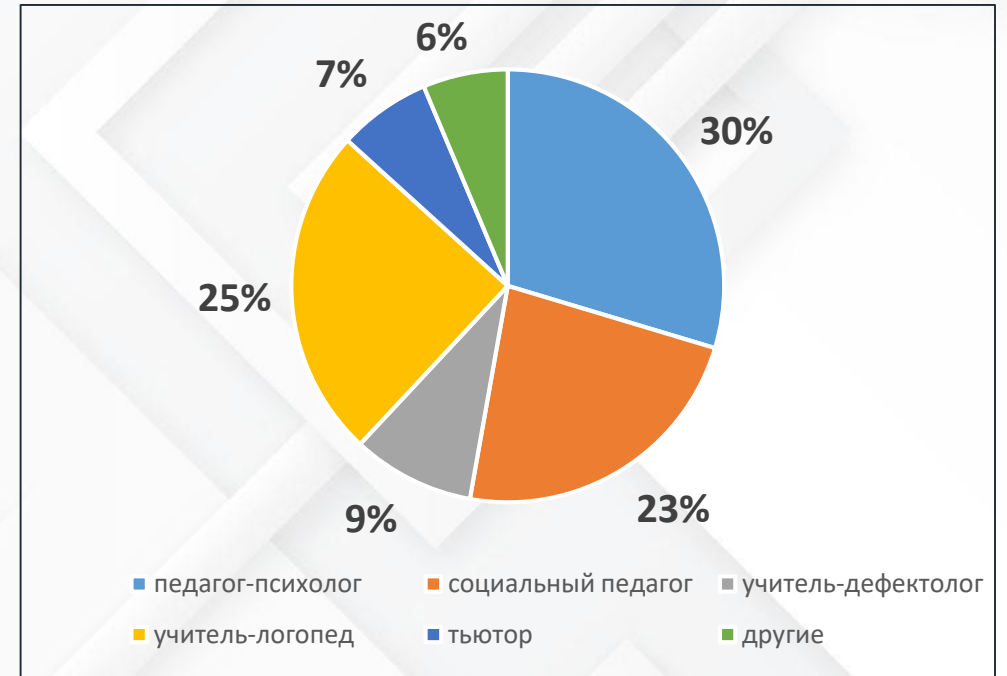
низкий уровень **безопасности информационной среды**

перестройка семьи как социального института

Кадровое обеспечение психологических служб образовательных организаций Кировской области

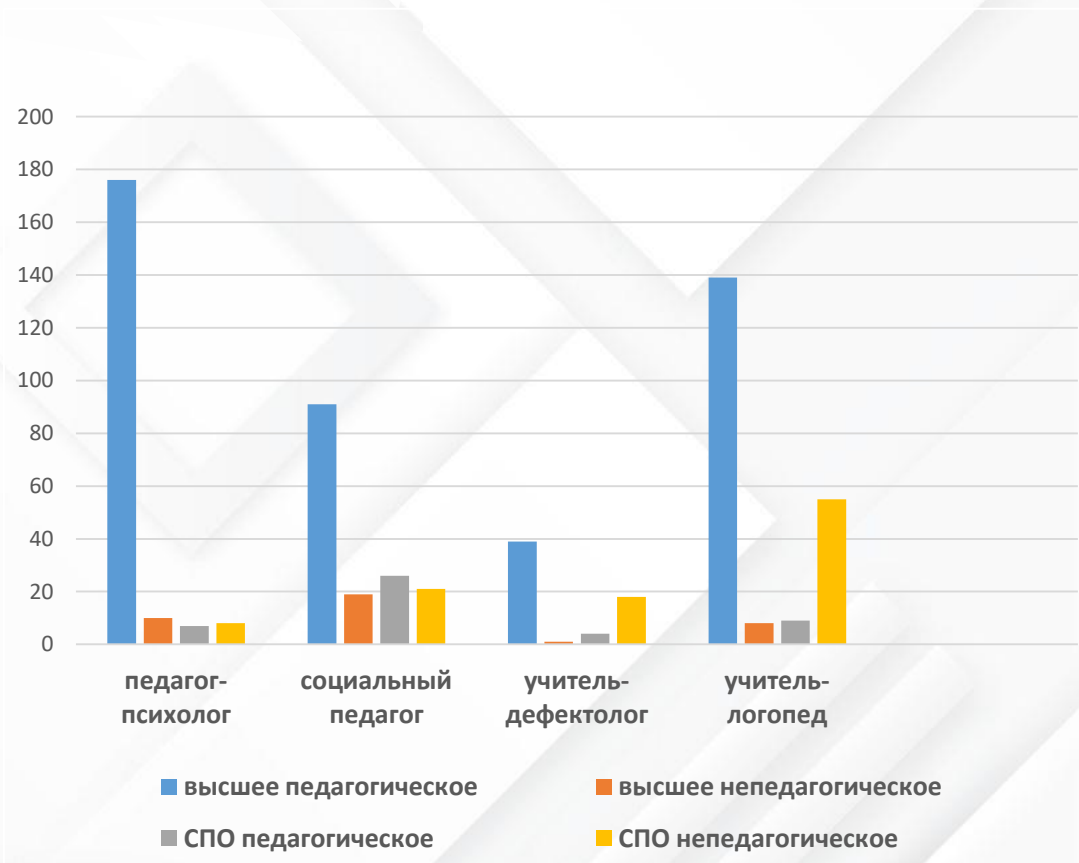


Обеспеченность образовательных округов

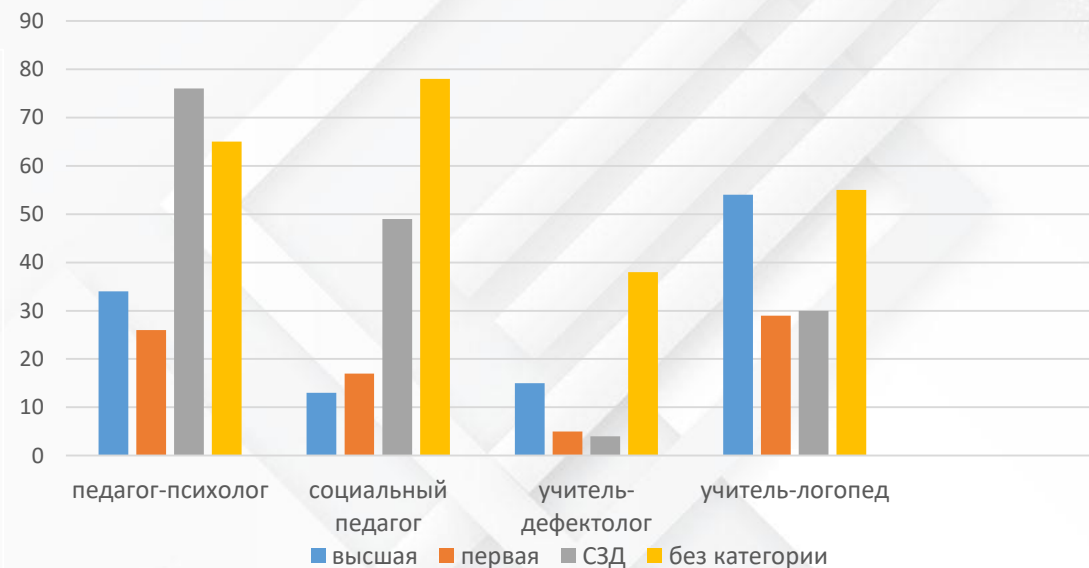


Структура кадрового обеспечения

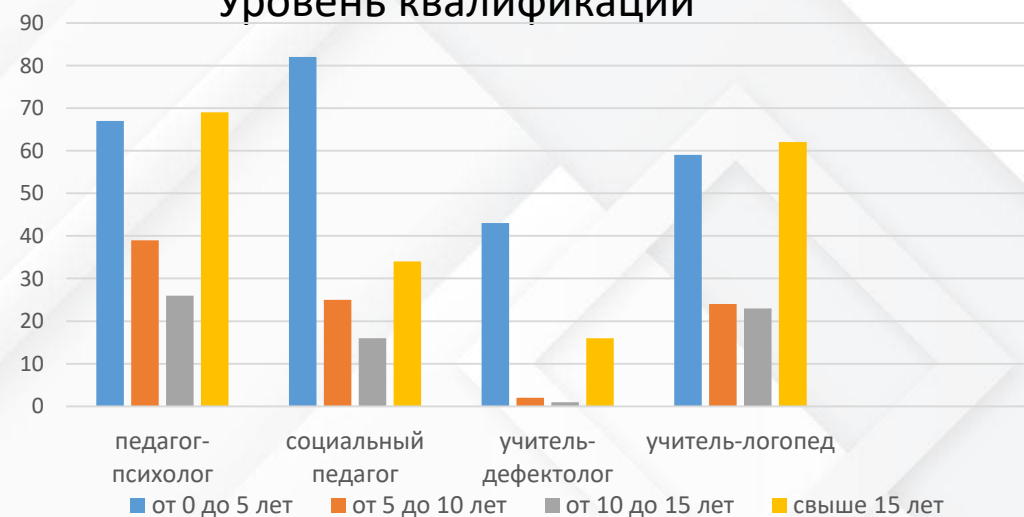
Кадровое обеспечение психологических служб образовательных организаций Кировской области



Уровень образования



Уровень квалификации



Опыт

МИНИСТЕРСТВО ОБРАЗОВАНИЯ КИРОВСКОЙ ОБЛАСТИ

КООРДИНАЦИОННЫЙ ЦЕНТР (ИРО Кировской области) по обеспечению ПС в системе образования Кировской области

Главные
внештатные
педагоги-психологи

ЦПМПК

ВятГУ

КОГБУ для
детей-сирот
«Детский дом
«Надежда»

ОМО
педагогов-
психологов

КОГБУ
ЦДОД

КОГБУ Центр
ППМС помощи

Регио-
нальный
уровень

Органы местного самоуправления, осуществляющие управление в сфере образования

Районные и городские методические объединения педагогов-психологов

Территориальный центр ППМС помощи, Службы ранней помощи, Консультационные центры для оказания консультационной, методической, психолого-педагогической помощи

Муници-
пальный
уровень

Психолого-педагогические службы образовательных организаций, Психолого-педагогические консилиумы

ДОО

ОО

СПО

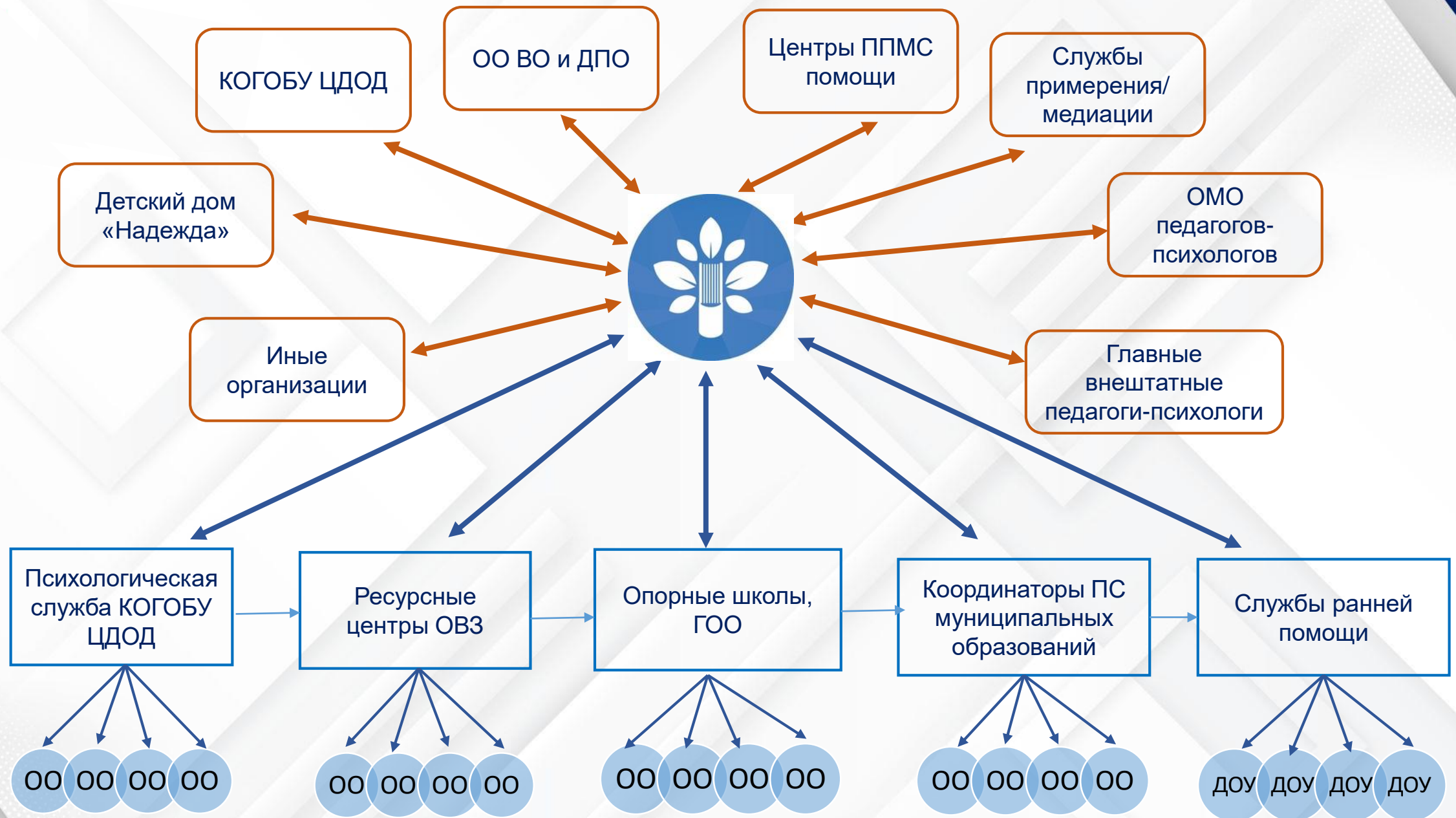
ДОД

ОВЗ

для детей-
сирот

Уровень
ОО





Структура Единой региональной психологической службы Кировской области

Результаты развития психологической службы

доступность психологической помощи

научно-методическая поддержка и повышение квалификации педагогов-психологов

повышено качество инклюзии и интеграции детей с ограниченными возможностями здоровья и инвалидностью в социум

психологическая служба **модернизирована** и дополнена **цифровыми помощниками**

Реализация Концепции

I этап
2022-2023 годы

II этап
2024-2025 годы

нормативное обеспечение

методологическое и методическое
обеспечение

разработка **модели** межведомственного
и межуровневого **взаимодействия**
педагогов-психологов

информационное обеспечение

разработка **модели** психологического
сопровождения

научно-методическое обеспечение

информационная поддержка

Институт развития образования Кировской области открыт к сотрудничеству



КОГОАУ ДПО «Институт развития образования Кировской области»

г. Киров, ул. Р. Ердякова, д.23/2. тел. 8(8332) 255-442

Сайт: kirovipk.ru

Электронный адрес: kirovipk@kirovipk.ru