

Воспитание экологической
культуры через реализацию
программы внеурочной
деятельности
«Живой мир родного края»

**Учитель биологии и географии
МБОУ «СОШ № 20» города Кирова
Багаева Марина Александровна**

Экологическая культура





Программа внеурочной деятельности «Живой мир родного края»

Цель: создание условий, обеспечивающих интеллектуальное развитие, развитие экологической культуры школьников через изучение биологического разнообразия родного края



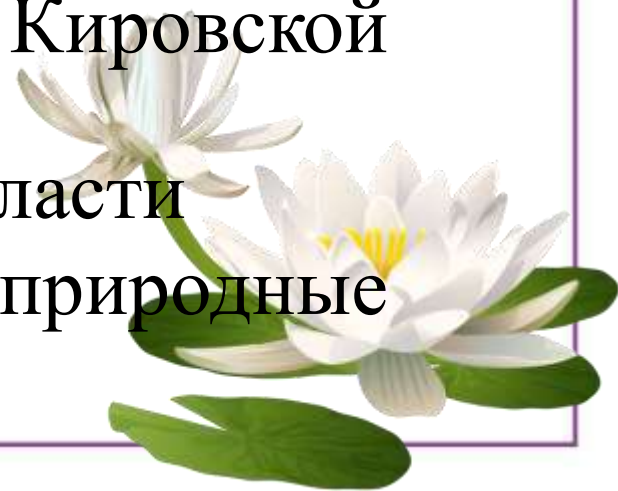
Результаты освоения программы:

- ❖ расширение знаний о биологическом разнообразии родного края;
- ❖ совершенствование интеллектуальных и творческих способностей обучающихся;
- ❖ развитие познавательного интереса;
- ❖ повышение уровня информационной культуры;
- ❖ совершенствование навыков проектной и учебно-исследовательской деятельности;
- ❖ совершенствование навыков экологически грамотного поведения, бережного отношения к природе родного края.



Разделы программы «Живой мир родного края»

- ❖ Биологическое разнообразие Кировской области
- ❖ Фенология – наука о сезонных явлениях
- ❖ Красная Книга Кировской области
- ❖ Растения и грибы Кировской области
- ❖ Животные Кировской области
- ❖ Особо охраняемые природные территории



Воспитательный потенциал

- ❖ вовлечение обучающихся в интересную и полезную для них деятельность;
- ❖ приобретение социально значимых знаний;
- ❖ объединение обучающихся и педагогических работников общими позитивными эмоциями и доверительными отношениями друг к другу;
- ❖ передачу социально значимых знаний, развитие любознательности;
- ❖ привлечение внимания к экологическим проблемам родного края.

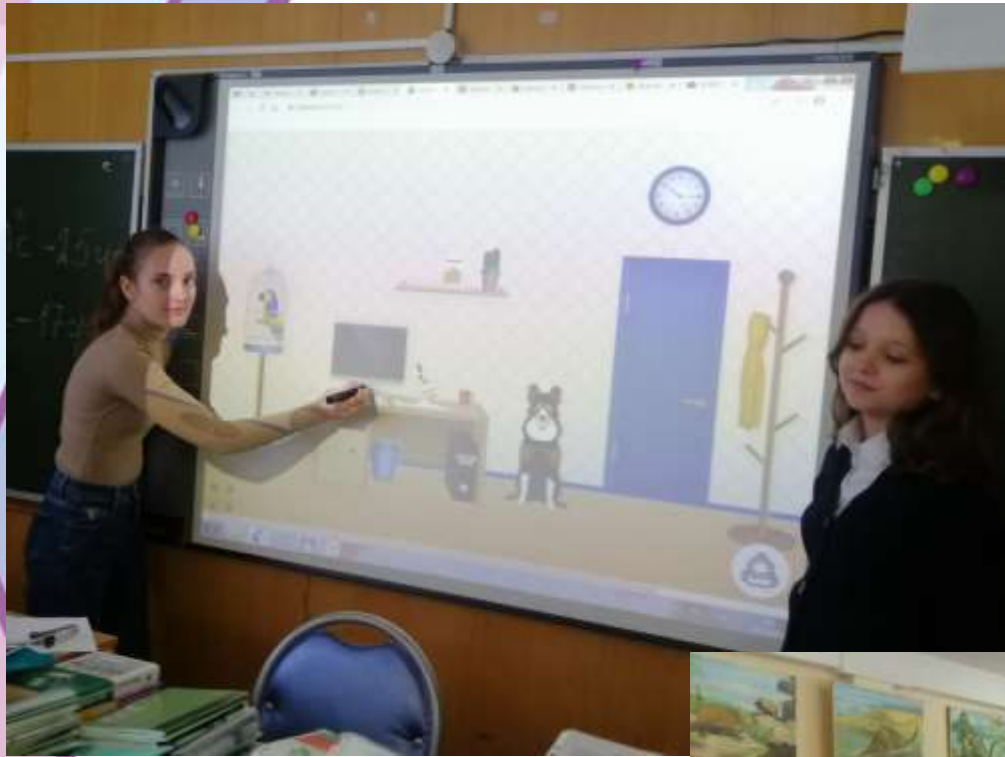










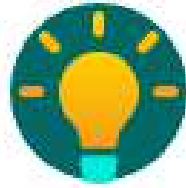




Joyteka

Выберите квест-комнату



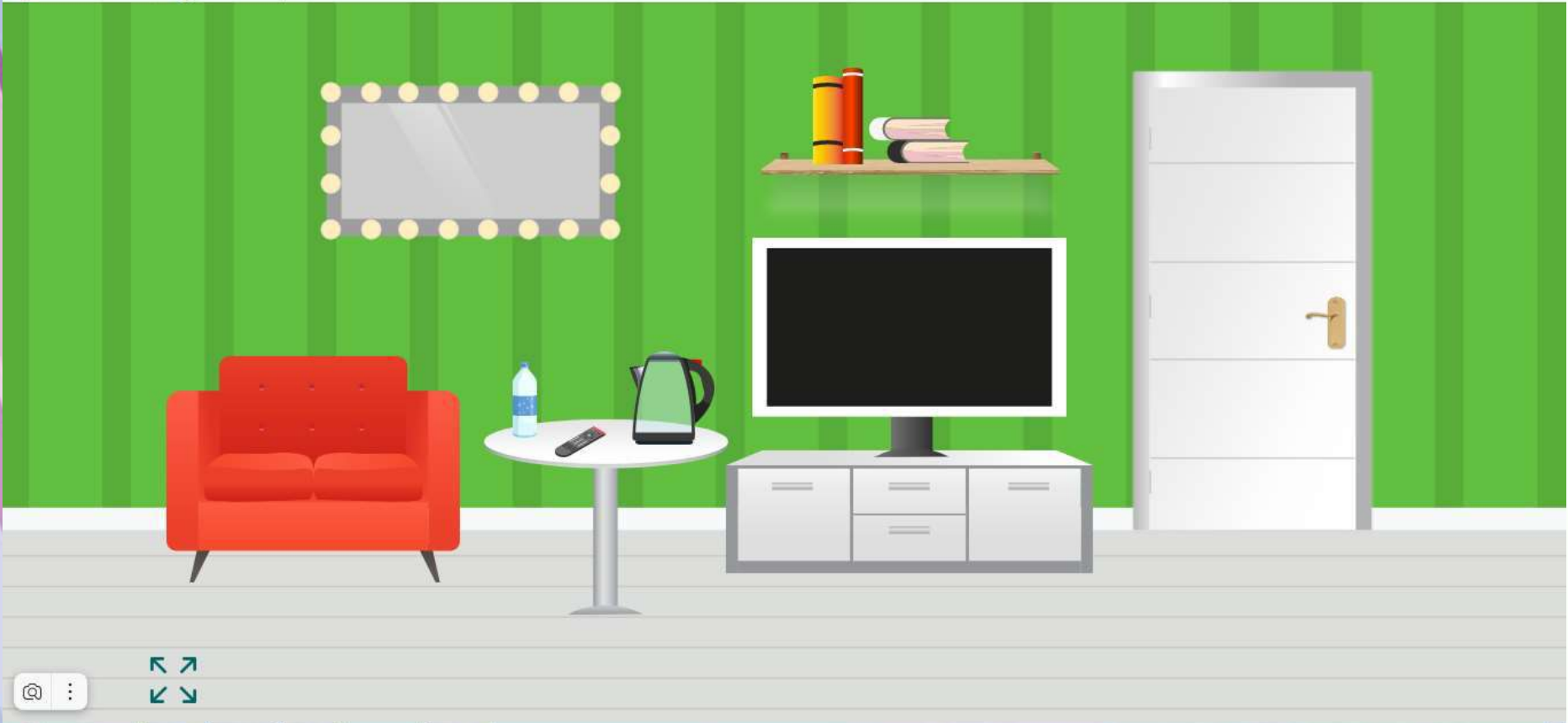


Joyteka

← ↻ 🔒 <https://www.learnis.ru/715053/>



Наталья Александровна | Поиск книг | Флинт



Номер правильного ответа –
четвертое число кода

Какое охраняемое
растение нашей
области изображено
на рисунке?

- 7. Горечавка
- 9. Калипсо
- 0. Ветреница
- 1. Венерин
башмачок





Online Test Pad



AhaSlides



ВОПРОСЫ

ВСЕ ОТВЕТИЛИ 

К какой зоогеографической зоне относятся барсук, выдра, обыкновенный уж

60%

- A тундровая
- B полигональная
- C европейско-лесная
- D сибирско-таежная

Какое животное НЕ относится к сибирско-таежной группе?

52%

- A заяц-русак
- B колоннок
- C росомаха
- D глухарь

К какой зоогеографической группе относятся большой суслик и полевой лунь?

72%

- A полигональная
- B тундровая
- C лесостепная
- D европейско-лесная

К какой зоогеографической области относится данное животное?

44%



- A лесостепная
- B сибирско-таежная
- C полигональная
- D европейско-лесная

К какой зоогеографической области относится данное животное?

80%



- A сибирско-таежная
- B европейско-лесная
- C тундровая
- D лесостепная



ДКИ



МИНИСТЕРСТВО



ИНСТИТУТ РАЗВИТИЯ



МБОУ «СОШ №20



Кировское областное государственное образовательное автономное учреждение дополнительного профессионального образования «Институт развития образования Кировской области»

ДИПЛОМ ПОБЕДИТЕЛЯ

ОБЛАСТНОГО КОНКУРСА МЕТОДИЧЕСКИХ РАЗРАБОТОК ПО КРАЕВЕДЕНИЮ

«ТВОРЧЕСКАЯ МАСТЕРСКАЯ ПЕДАГОГА»

В НОМИНАЦИИ «ЛУЧШЕЕ ЗАНЯТИЕ ВНЕУРОЧНОЙ ДЕЯТЕЛЬНОСТИ»

НАГРАЖДАЕТСЯ

БАГАЕВА МАРИНА АЛЕКСАНДРОВНА,

учитель биологии МБОУ СОШ №20 города Кирова

за разработку «Меж травинок на болоте сеть свою плетет паук...»

(Паукообразные Кировской области)

Ректор КОГОУ ДПО
"Институт развития образования
Кировской области", к.п.н.



Н.В. Соколова

Приказ № 287 от 01.06.2022 г

Per



Спасибо за внимание!

