



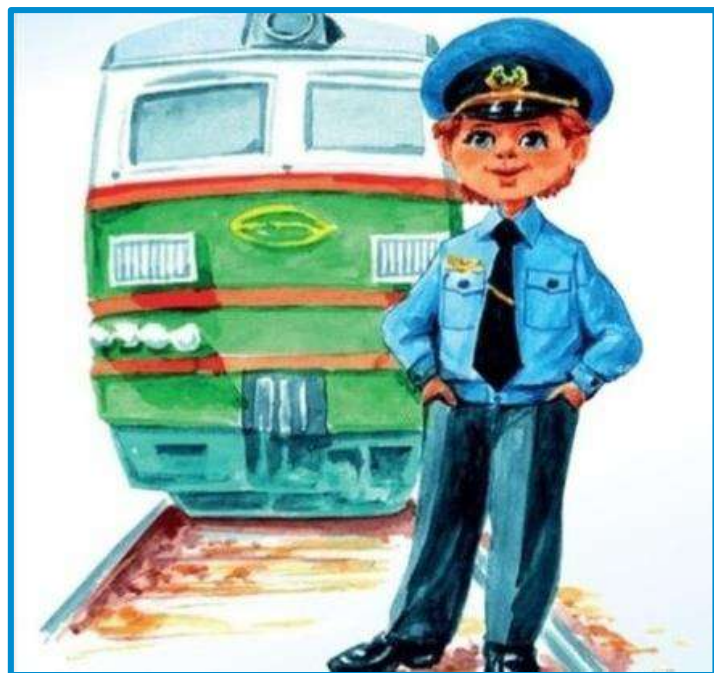
Проект "Маршрутом из детства в профессию"

МБОУ СОШ с УИОП
«Железнодорожный образовательный центр»
г. Кирова

Какую профессию выбрать



Проект «Профессионалы будущего»



«Я тоже буду
железнодорожником!»



Посвящение
в юные
железнодорожники



Квест «ПРОДвижение»



Проект "Маршрутом из детства в профессию"

МБОУ СОШ с УИОП
«Железнодорожный образовательный центр»
г. Кирова

Проект «Маршрутом из детства в профессию»

1

вовлечение в процесс ранней профориентации школьников города Кирова и Кировской области

2

профориентация не только на этапе получения среднего образования, но уже и на этапе получения начального и основного образования

3

возможность школьникам познакомиться с миром железнодорожных профессий, изучить их, осознанно спланировать свой профессиональный путь

ОАО «Российские железные дороги»

выстроена гибкая система
профориентационной работы



Опорные школы – новый формат в профориентационной работе ОАО «РЖД»

Архитектор интеллектуальных систем управления

Инженер безопасности транспортной сети

Оператор кросс-логистики

Техник интермодальных транспортных решений

Проектировщик композитных конструкций для транспортных средств

Проектировщик высокоскоростных железных дорог

ЭТО ПРОФЕССИИ БУДУЩЕГО

Первые шаги
в профессии –

В ОПОРНЫХ
ШКОЛАХ
РЖД!

ЧТО ГОВОРЯТ ЮНЫЕ
ЖЕЛЕЗНОДОРОЖНИКИ

РЖД СТРОИТ БУДУЩЕЕ

МОЙ ДЕД БЫЛ
МАШИНИСТОМ. Я С
РАННЕГО ДЕТСТВА ЗНАЛ,
ЧТО БУДУ
ЖЕЛЕЗНОДОРОЖНИКОМ.

ЗДЕСЬ ВСЕ ПО ПРАВИЛАМ И
ИНСТРУКЦИЯМ

ПЕРЕДОВЫЕ
ТЕХНОЛОГИИ

ЭТО ИНТЕРЕСНО

ИНТЕРАКТИВНОЕ
ОБУЧЕНИЕ

РАБОТА РУКАМИ

НОВЫЕ
ЗНАНИЯ

Соглашение о сотрудничестве № 3739845
между открытым акционерным обществом «Российские железные дороги» и
муниципальным бюджетным общеобразовательным учреждением
«Средняя общеобразовательная школа № 39» города Кирова

г. Нижний Новгород

«18» 12 2019 года

Открытое акционерное общество «Российские железные дороги», именуемое в дальнейшем Сторона 1, в лице начальника Горьковской железной дороги – филиала ОАО «РЖД» Лесуна Анатолия Федоровича, действующего на основании доверенности № 347-Д от 20.06.2019 г., с одной стороны, и муниципальное бюджетное общеобразовательное учреждение «Средняя общеобразовательная школа № 39» города Кирова, именуемое в дальнейшем Сторона 2, в лице директора Бабинцевой Ирины Николаевны, действующего на основании Устава, утвержденного постановлением администрации города Кирова от 28.04.2017 года № 1453-п, с другой стороны, именуемые в дальнейшем «Стороны», заключили настоящее Соглашение о нижеследующем:

Статья 1

1.1. Настоящее Соглашение заключено с целью установления долгосрочного (взаимовыгодного) сотрудничества Сторон в области профориентационной деятельности в рамках реализации Концепции профориентационной деятельности до 2025 года ОАО «РЖД», для реализации следующих основных направлений деятельности:

- Открытие на базе учебного заведения 7 классов железнодорожной направленности в рамках предпрофильной подготовки учащихся МБОУ СОШ № 39 г. Кирова;
- Сотрудничество с железнодорожными предприятиями Кировского региона (проведение экскурсий, мастер-классов, встреч и т.д.);
- Реализация программ по участию в региональных, федеральных, международных соревнованиях и мероприятиях, олимпиадах, конкурсах;
- Организация на базе школы кружка «Юный железнодорожник» Детской железной дороги г. Нижнего Новгорода.
- Организация поездной летней практики на Детской железной дороге г.Нижний Новгород для учащихся профильных железнодорожных классов.
- Разработка и реализация совместных проектов;
- Обеспечение организации целевого обучения учащихся МБОУ СОШ № 39 г.Кирова в образовательных учреждениях высшего профессионального образования железнодорожной направленности;



Нормативно-правовая основа проекта:

- Федеральный закон ФЗ-273 от 29 декабря 2012 г. «Об образовании в Российской Федерации»
- Стратегия развития Холдинга «РЖД» на период до 2030 года
- Концепция развития профориентационной деятельности ОАО «РЖД» до 2025 года
- Распоряжение ОАО «РЖД» от 12 февраля 2020 г. № 289/р «Об утверждении положения об опорных школах ОАО «РЖД»



**МБОУ СОШ с УИОП «Железнодорожный
образовательный центр» г. Кирова –
ресурсный центр Горьковской железной дороги по
профилактике травматизма**

на железнодорожном транспорте

г. Киров, ул. 4-ой Пятилетки, 40, тел.: 54-21-76

school-k39@mail.ru



3.02.2020 МБОУ СОШ 55 г. Купца
Огромная благодарность за
проведение интереснейшего
мероприятия по безопасности
на жд путях. Дети в восторге.
Каждый принял участие, никто
не остался в стороне.
Меняет вам дальнейшее
развитие, и новых идей
ЗВР Конов С.В.

Мероприятия по безопасности движения на железной дороге в образовательных организациях города №30, 32, 33, 45, 53,55, 61,66 71,73, пгт. Юрья, Зуевка, Котельнич



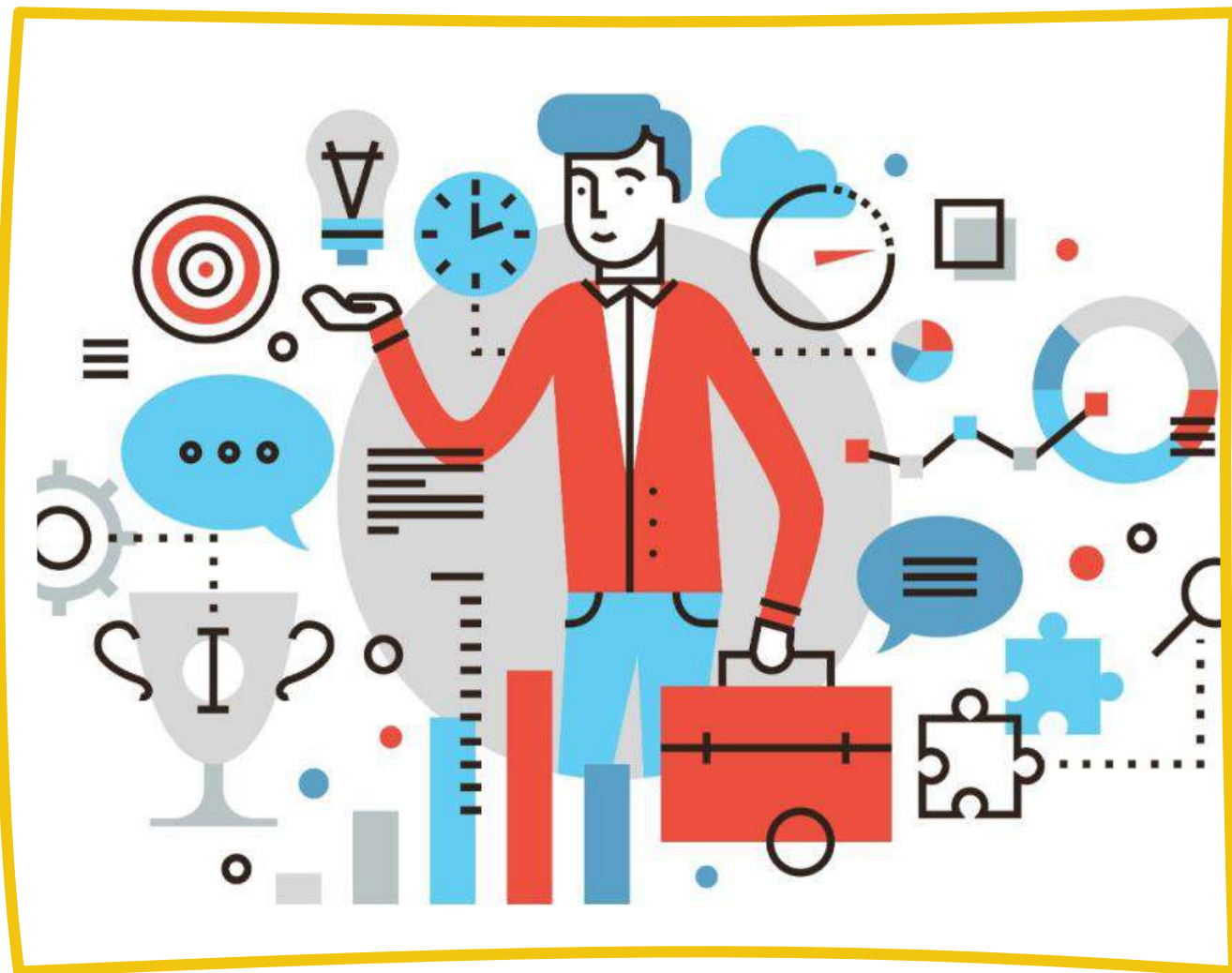
Идея проекта

**«Маршрутом из детства в профессию» –
сетевое взаимодействие школ города и
области по профориентации**

Проект «Маршрутом из детства в профессию»

□ Модуль
«Образовательные
активности»

□ Модуль
«Проориентационные
активности»





Модуль «Образовательные активности»

✓ Сетевые образовательные программы:

❖ классные часы

❖ элективные курсы

❖ дисциплины

❖ практики





Модуль «Образовательные активности»

✓ Проведение классных часов (онлайн) для обучающихся начальной школы из других школ «Правила безопасности детей на железной дороге»





Модуль «Образовательные активности»

✓ Проведение сетевых занятий внеурочной деятельности для обучающихся начальной и основной школы города Кирова и Кировской области по программе «Юный железнодорожник» и «Твоя безопасность».



Модуль «Образовательные активности»

✓ Проведение сетевых занятий внеурочной деятельности для обучающихся начальной и основной школы города Кирова и Кировской области по программе «Юный железнодорожник» и «Твоя безопасность»



Модуль «Образовательные активности»

- ✓ Проведение элективных курсов с применением дистанционных образовательных технологий для старшеклассников города Кирова и Кировской области:
 - ❖ по истории «**История железных дорог**»
 - ❖ по физике «**Железнодорожный транспорт и физика**»
 - ❖ по информатике «**Информационно-коммуникационные технологии в профессиональной деятельности**»
 - ❖ по ОБЖ «**Безопасность на железнодорожном транспорте**»
 - ❖ по географии «**Транспортная география**»
 - ❖ по математике «**Математика на железнодорожном транспорте**»





Курс «Железнодорожный транспорт и физика»

Знакомство с основными методами применения знаний о физических явлениях на железной дороге, в транспортном строительстве и машиностроении
В курсе подчеркивается роль физики в современном производстве.



Действие физических законов раскрывается на примерах, взятых из конкретной практики железнодорожного транспорта, исторических фактах, специальных лабораторных экспериментов, содержит качественные и расчётные задачи.

В рамках курса предусматриваются лекционные и практические занятия, в том числе выполнение работ специализированного лабораторного практикума и экскурсии на предприятия железнодорожной отрасли.





Курс «Информационно-коммуникационные технологии в профессиональной деятельности»

Знакомство с использованием информационных технологий на железной дороге, транспортном строительстве и транспортном машиностроении, развитие интереса к современной технике и транспорту.



В данном курсе рассматривается применение знаний о кодировании информации на железнодорожном транспорте, решении задач с помощью автоматизированной обработки данных и создании новых программ для использования в железнодорожной технике и технологиях.

Подчеркивается роль информатики в современном производстве, тем самым создается мотивация для углубленного изучения предмета и продолжения обучения в сфере железнодорожного транспорта.





Курс «Математика на железнодорожном транспорте»

Содержит материал, создающий основу математической грамотности, необходимой инженерам, изобретателям, экономистам.



Все задачи подобраны по тематике железнодорожного транспорта (на движение, на выбор транспорта, работу, проценты), имеют прикладной характер и используют терминологию железнодорожного транспорта.

Очень интересно!





Модуль «Образовательные активности»

✓ Детский
межрегиональный
железнодорожный
образовательный форум
(совместно с ОАО «РЖД»)



Модуль «Профориентационные активности»

- ✓ программы дополнительного образования
- ✓ организация воспитательных профориентационных мероприятий, направленных на профессиональную ориентацию школьников.



**Железнодорожный
образовательный центр
города Кирова -
структурное
подразделение
Детской железной дороги
станции
Нижний Новгород-
Московский**

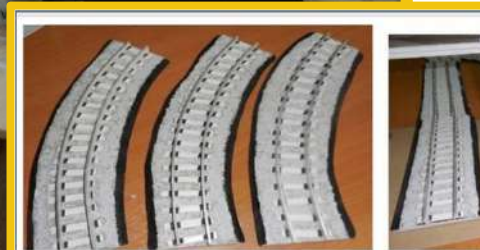


Онлайн занятия в кружке

□ «Добро пожаловать
на детскую железную
дорогу» для
школьников города и
области



**Занятия в кружке
«Железнодорожное
моделирование» с
применением
дистанционных
образовательных
технологий для учащихся
основной школы города
Кирова и Кировской
области**



3-х дневный профориентационный лагерь

«МЫ – ПРОФИ»

(для учащихся основной школы
города)

•Оформление школьниками
собственного плана
профессионального пути в ОАО
«РЖД»



**3-х дневный
профориентационный
лагерь**

«МЫ – ПРОФИ»

**Профориентационное
мероприятие**

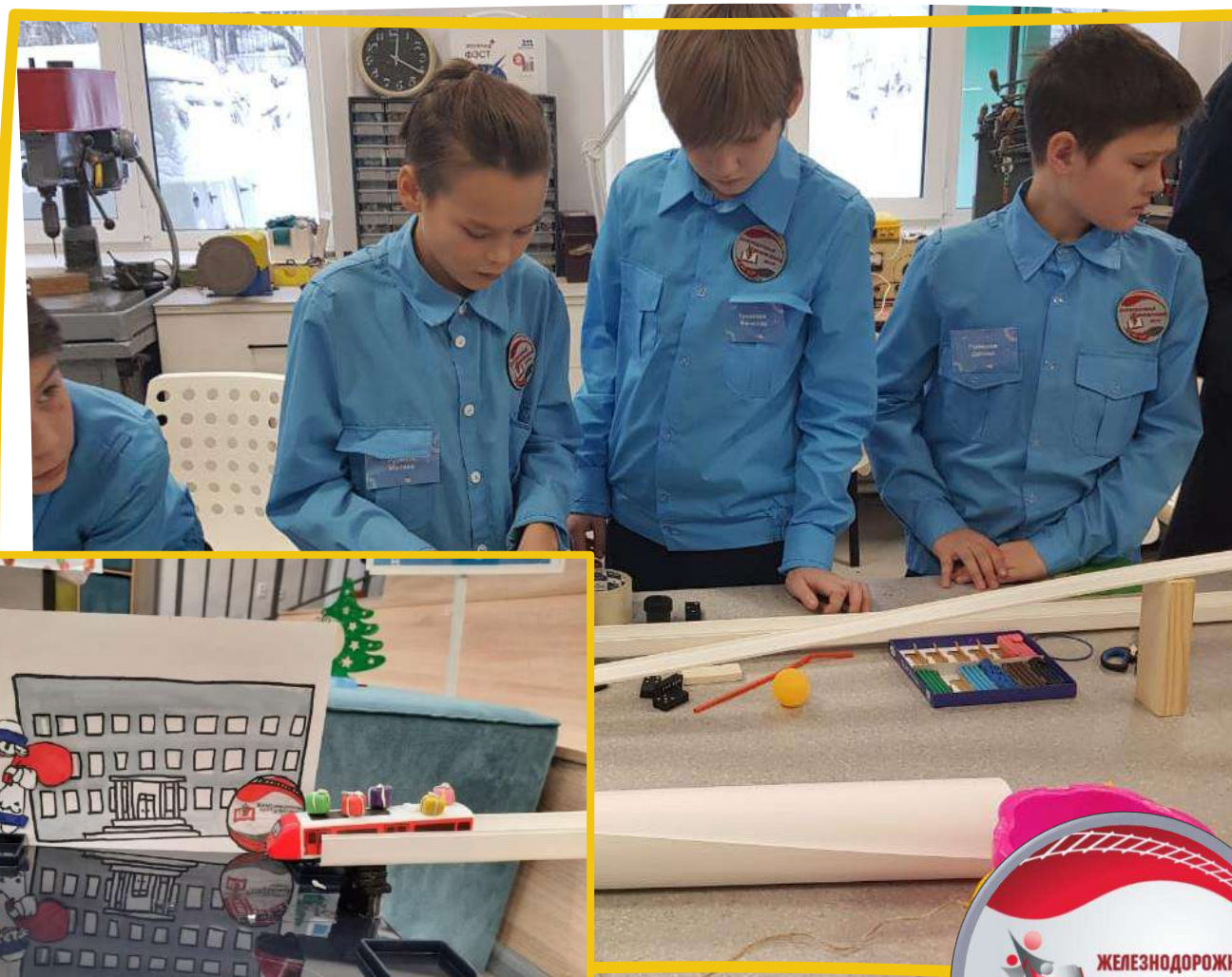
«ОАО «РЖД» -

вчера, сегодня, завтра»



**3-х дневный
профориентационный
лагерь
«МЫ – ПРОФИ»**

**Тренинг
«Мои первые проекты
с РЖД»**



Проориентационный лагерь

«МЫ – ПРОФИ»

Встречи с руководством Кировского региона Горьковской железной дороги



Проориентационный лагерь

«МЫ – ПРОФИ»

Деловые, сюжетно-ролевые игры на командообразование, развитие навыков коммуникации и универсальных навыков (softskills), мастер-классы



Проориентационный лагерь

«МЫ – ПРОФИ»

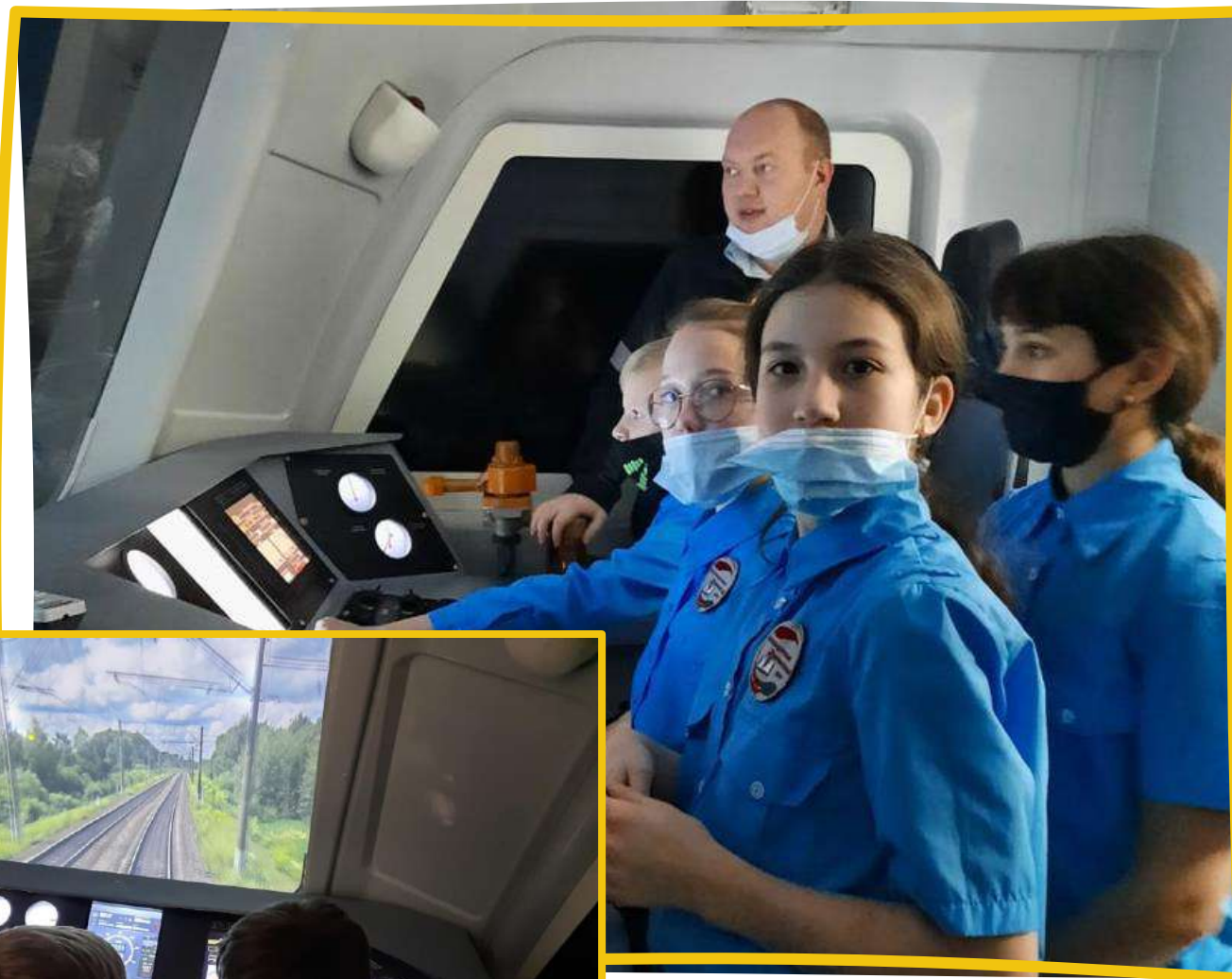
Командообразующие игры



Проориентационный лагерь

«МЫ – ПРОФИ»

Экскурсии на
железнодорожные
предприятия



Проориентационный лагерь

«МЫ – ПРОФИ»

**встречи с молодыми
специалистами –
выпускниками
образовательных
организаций среднего
профессионального
образования и
образовательных
организаций высшего
образования**



Проориентационный лагерь

«МЫ – ПРОФИ»

«Брифинг с молодыми профессионалами»



Итог профориентационного лагеря «МЫ – ПРОФИ»

собственный план
профессионального пути –
карта с одним основным и
несколькими запасными
вариантами будущих
железнодорожных
профессий

(На плане отмечаются
возможные места учебы,
работы, профессиональный
и карьерный рост)



Планируемые результаты проекта

«Маршрутом из детства в профессию»

- Формирование у учащихся представления о профессиях железнодорожного транспорта;
- Осознанный выбор учащимися будущей профессии и дальнейшей образовательной траектории, ведущей к овладению профессией железнодорожника;
- Объединение в онлайн и офлайн пространстве всех заинтересованных школ города Кирова и Кировской области.



Первые шаги
в профессии –



66

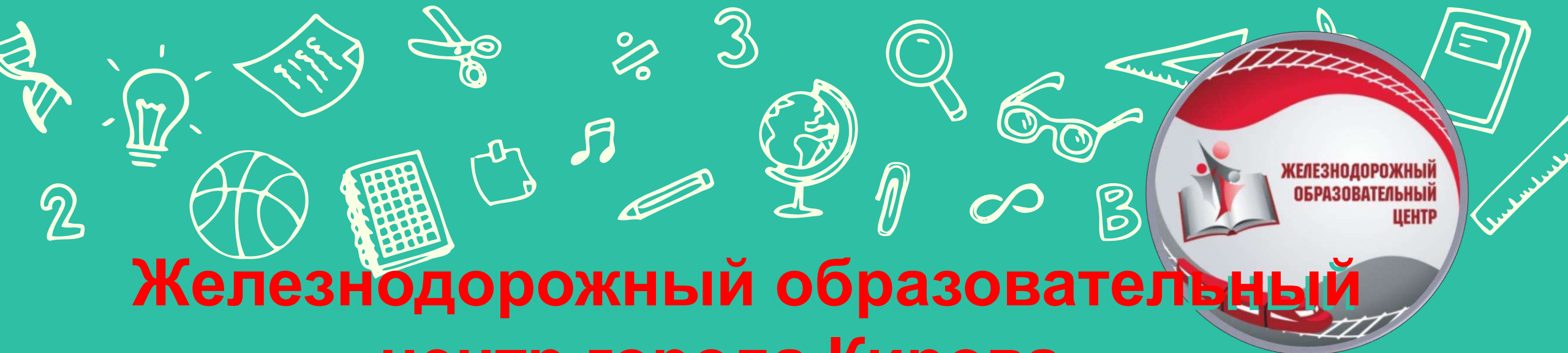
Итог проекта

«Маршрутом из детства в профессию»:

сетевая форма взаимодействия школ
города Кирова и Кировской области по
профориентации –

- Единые уроки,
- профориентационные мероприятия
с привлечением в качестве спикеров
представителей ОАО "РЖД"





**Железнодорожный образовательный
центр города Кирова –
опорная школа ОАО "РЖД" –
точка притяжения
заинтересованных ребят**

**Приглашаем школьников из других образовательных организаций
для участия в своих мероприятиях!**

Присоединяйтесь! Будем рады сотрудничеству!

Начни карьерный путь в РЖД с нами!



Добавляйся в друзья в нашу группу в ВК
<https://vk.com/rzhdprofil>
и ты будешь в курсе всех новостей



Записывайся на занятия
на Детскую железную дорогу в нашем городе!
<https://forms.gle/xq978VA6310hXPzz9>



Приходи на кружок
"Железнодорожное моделирование»
<https://forms.gle/ZyR1UkRzRnthGAuM7>



Поступай учиться в профильные
железнодорожные классы
<https://forms.gle/CNUhU9BPFxp27kwS8>



Поздравляем!
Ты стал юным железнодорожником!



Почувствуй себя
частью компании
РЖД





**Стать юным железнодорожником –
проще, чем ты думаешь!**

*Тебя увлекает романтика железных дорог?
И ты желаешь связать свою жизнь с
профессией железнодорожника?*

Тогда тебе к НАМ!

**В Железнодорожный
образовательный центр
с углубленным изучением
отдельных предметов**

