



РАНХиГС
РОССИЙСКАЯ АКАДЕМИЯ НАРОДНОГО ХОЗЯЙСТВА
И ГОСУДАРСТВЕННОЙ СЛУЖБЫ
ПРИ ПРЕЗИДЕНТЕ РОССИЙСКОЙ ФЕДЕРАЦИИ

Дождиков Антон Валентинович, к
полит. наук, ведущий аналитик
ФИРО РАНХиГС

«Актуальные вопросы разработки и внедрения Целевой модели аттестации руководителей общеобразовательных организаций»

основано на текущей версии (10.11.2021) Целевой модели аттестации руководителей общеобразовательных организаций. отдельные положения Целевой модели, Программы внедрения и других документов, могут быть изменены и скорректированы по результатам доработки

Цели и задачи

Цель: повышение качества управления системой российского образования на всей территории Российской Федерации с учетом региональной и муниципальной специфики.

Задачи:

1. создание условий для выравнивания стартовых возможностей участников аттестации;
2. реализация единства подходов, механизмов и инструментария проведения аттестации;
3. повышение эффективности процедур аттестации руководителей и кандидатов на должность руководителя общеобразовательной организации (далее – ОО).

Основные элементы и новации Целевой модели

- 1.** выделение двух категорий участников аттестации (действующий руководитель и кандидат);
- 2.** стартовые возможности (равные стартовые возможности) – как категорическое требование к условиям проведения аттестации;
- 3.** возможность использования (по решению Учредителя) онлайн, офлайн и смешанного формата проведения аттестации.

Методология разработки Целевой модели аттестации руководителей ОО



- 1 •объективность
- 2 •соблюдение норм профессиональной этики всеми субъектами Целевой модели
- 3 •выравнивание возможностей участников аттестации
- 4 •принцип самопополнения
- 5 •принцип сетевого взаимодействия операторов аттестации
- 6 •принцип дифференциации оценочных процедур и оценочного инструментария
- 7 •принцип параллельного признания результатов систем аттестации

участники

действующий
руководитель ОО

кандидат на должность
руководителя ОО

операторы

федеральный

региональный

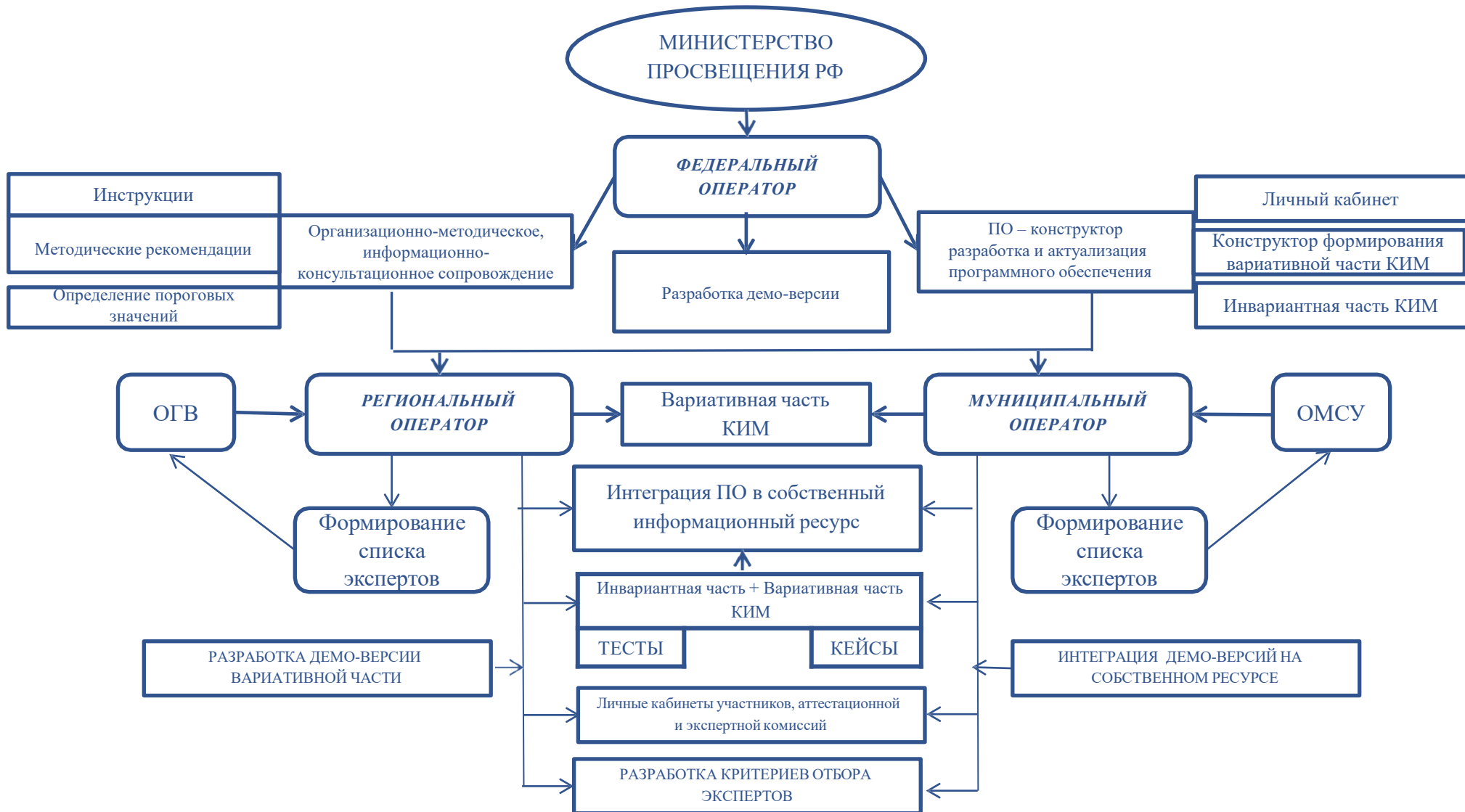
муниципальный

КОМИССИИ

аттестационная

экспертная

Операторы целевой модели



Учредитель ОО, Аттестационная комиссия

Учредитель ОО утверждает формат проведения аттестации
ОНЛАЙН-, ОФЛАЙН-, СМЕШАННЫЙ

Учредитель ОО утверждает состав
Аттестационной комиссии
(нечетное количество)

- ✓ **председатель,**
- ✓ **заместитель,**
- ✓ **секретарь,**
- ✓ **члены аттестационной комиссии**

Учредитель ОО назначает оператора

Члены Аттестационной комиссии:

- представители Учредителя;
- представители профессионального сообщества;
- *представители независимых общественных организаций, профсоюзных организаций*
(количественный состав представителей независимых общественных организаций и объединений, в случае их наличия в регионе/муниципалитете, должен составлять не менее 30 % отобщего состава Аттестационной комиссии)

Решение Аттестационной комиссии считается принятым простым большинством голосов членов Аттестационной комиссии, присутствующих на заседании

Экспертная комиссия

формируется автоматически случайным образом из утвержденного ОГВ/ОМСУ списка экспертов не менее 3-х человек для каждого участника аттестации

эксперт

онлайн-формат

Экспертиза материалов, размещенных в личном кабинете участника аттестации.

- экспертиза портфолио;
 - оценка решений управленческих кейсов
- Заполнение формы экспертного заключения на собственном информационном ресурсе регионального/муниципального оператора с автоматической переадресацией в личный кабинет каждого члена Аттестационной комиссии

офлайн-формат

Экспертиза в соответствии с процедурой оценки, разработанной и утвержденной Учредителем ОО:

- экспертиза портфолио;
 - оценка выполнения тестовых заданий;
 - оценка решений управленческих кейсов
- Заполнение формы экспертного заключения осуществляется вручную с последующей передачей региональному/ муниципальному оператору

Участник аттестации

ПРОБНОЕ ТЕСТИРОВАНИЕ

ПОРТФОЛИО

Действующий руководитель ОО

Кандидат
на должность руководителя ОО

- **общие сведения** (наименование образовательной организации; личные данные (ФИО, год рождения, контактная информация); профессиональный статус (должность, образование, стаж работы (общий, педагогический, управленческий), удостоверения/дипломы о повышении квалификации/ переподготовке за межаттестационный период);
- **программа индивидуального профессионального развития** (индивидуальная траектория развития) (по усмотрению Учредителя ОО);
- **рекомендательные письма** (по желанию участника аттестации);
- **личные достижения участника аттестации в области управления образованием в межаттестационный период** (благодарственные письма, грамоты, сертификаты и прочее);
- **документ, содержащий информацию о динамике образовательных и воспитательных результатов ОО;**
- **достижения ОО.**

- **общие сведения** (наименование образовательной организации; личные данные (ФИО, год рождения, контактная информация); профессиональный статус (должность, образование, стаж работы (общий, педагогический, управленческий), удостоверения/дипломы о повышении квалификации/ переподготовке за межаттестационный период);
- **программа индивидуального профессионального развития** (индивидуальная траектория развития);
- **рекомендательные письма** (по желанию участника аттестации);
- **личные достижения участника аттестации в области управления образованием** (благодарственные письма, грамоты, сертификаты и прочее);
- **описание управленческого опыта.**

Участник аттестации

ПУБЛИЧНАЯ ЗАЩИТА

Действующий руководитель ОО

- программа развития ОО
- документ по итогам реализации программы развития ОО
- управленческий проект по реализации программы развития ОО и др.

*Кандидат
на должность руководителя ОО*

- модель программы развития ОО
- план реализации программы развития ОО, в которой работает кандидат
- программа индивидуального профессионального развития и др.

РЕШЕНИЕ

СООТВЕТСТВУЕТ ДОЛЖНОСТИ

НЕ СООТВЕТСТВУЕТ ДОЛЖНОСТИ

АПЕЛЛЯЦИЯ

Внеочередная аттестация

если суммарные балы показателей эффективности и результативности деятельности общеобразовательной организации ниже нормы, установленной нормативными правовыми актами Учредителя ОО

если имеют место факты неисполнения или ненадлежащего исполнения должностных обязанностей, повлекших применение дисциплинарных взысканий

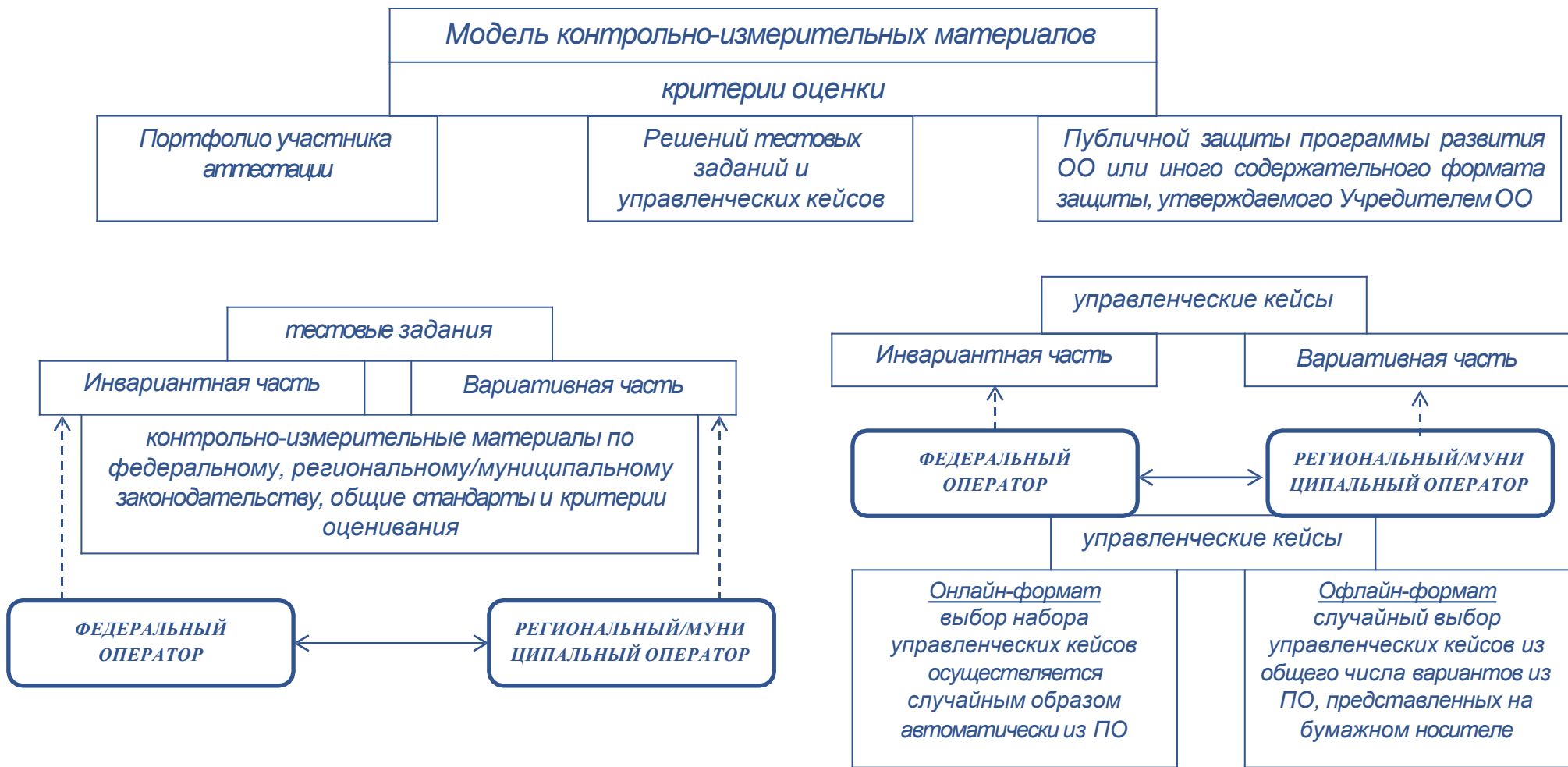
не ранее, чем через год после назначения кандидата на должность руководителя ОО

Взаимодействие субъектов

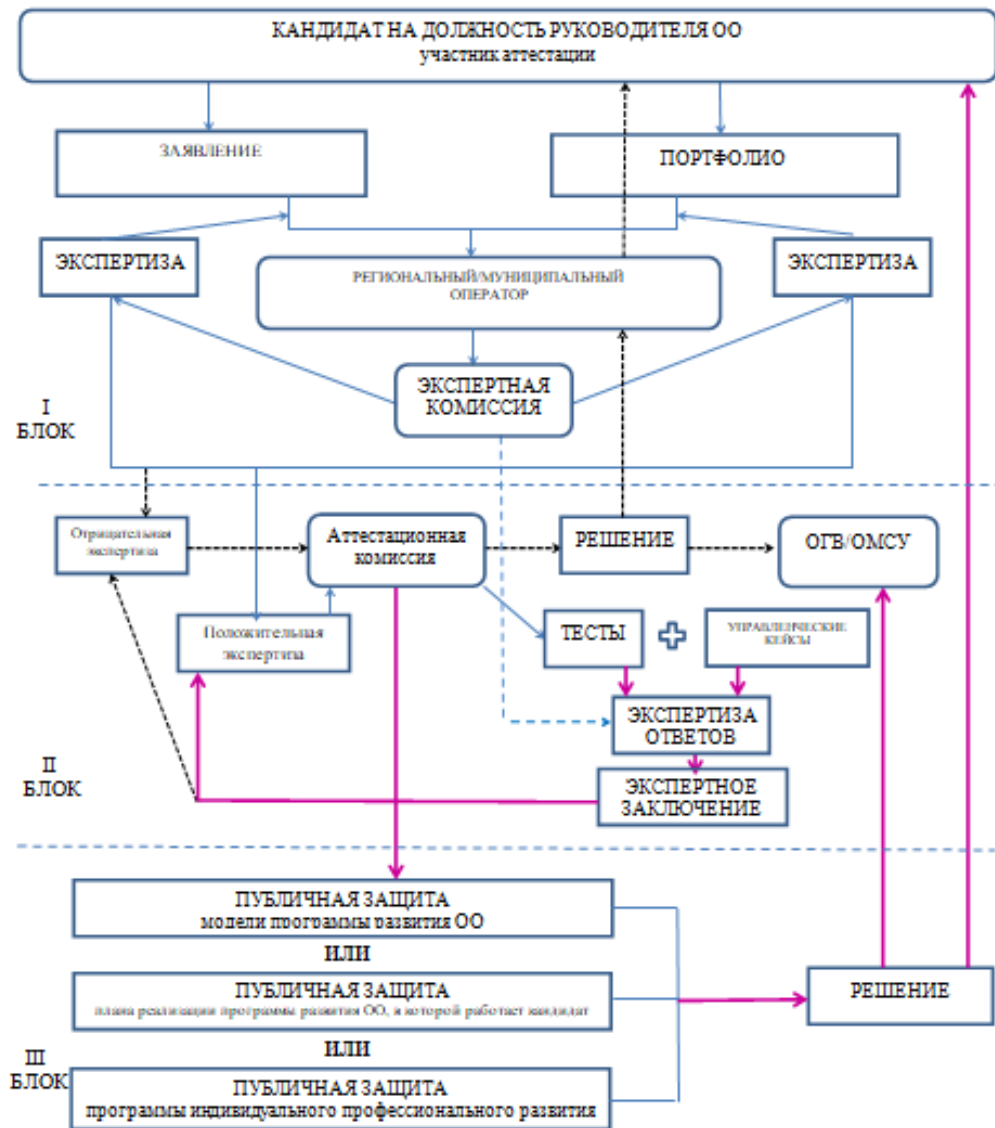
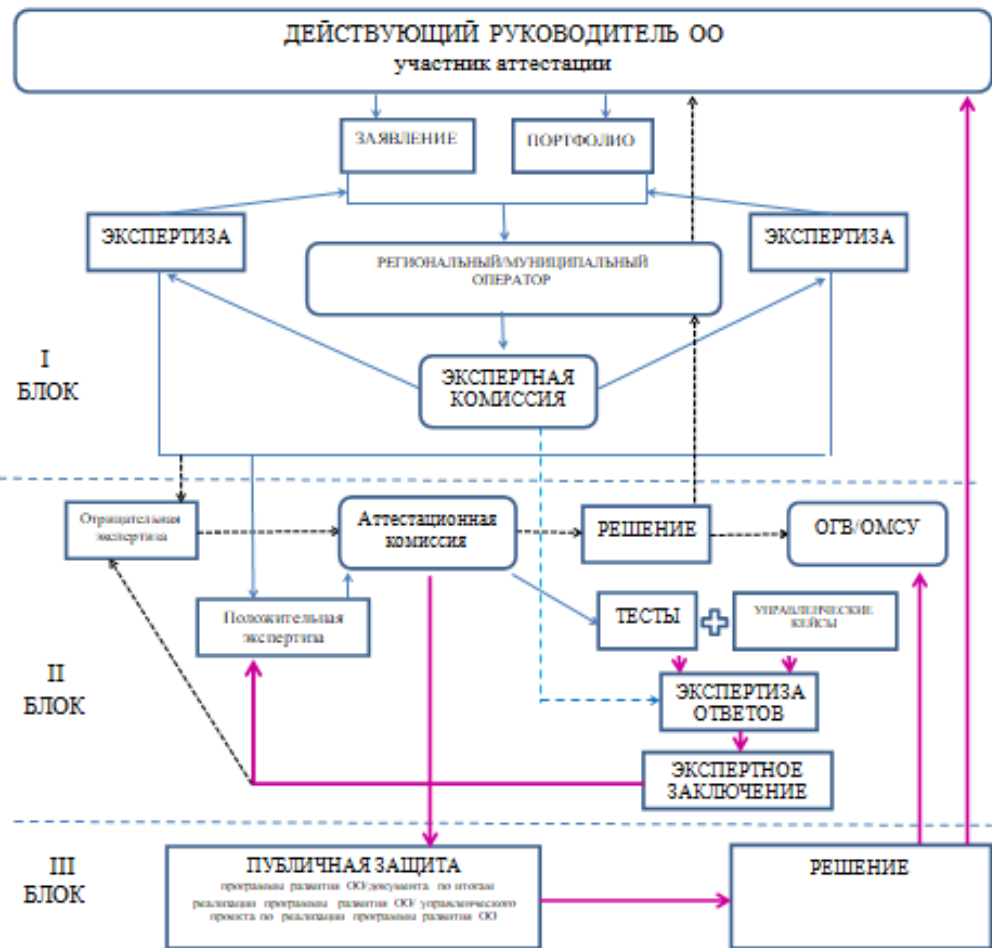
Процедура аттестации не должна превышать **60 дней** от момента подачи заявления до момента получения Решения



Контрольно-измерительные материалы



Общий алгоритм проведения аттестации



Методические рекомендации

Методические рекомендации включают предложения

по взаимодействию субъектов Целевой модели

по обеспечению организационно-методического и консультационного сопровождения участников аттестации

по вопросам создания аттестационных комиссий, ограничениям и возможностям, вариантам реализации, их составу и полномочиям

по созданию программного обеспечения Целевой модели

по определению полномочий региональных и муниципальных операторов, выбору наилучшей формы организации деятельности исходя из региональных условий и сложившейся практики

по вопросам мониторинга реализации Целевой модели аттестации руководителей общеобразовательных организаций

по вопросам обучения и формирования экспертной комиссии (с вариантами реализации для регионов и муниципалитетов)

Содержание методических Рекомендаций включает

Программа внедрения

Проекты типовых НПА

Требования к содержанию ПО

Требования к оценочным процедурам

Экспертиза профессиональных достижений

Программа внедрения

Внедрение Целевой модели аттестации руководителей ОО состоит из двух частей:

- апробация (2021–2024)
- масштабирование (2025–2030).

Апробация включает три этапа:

- подготовительный (2021 год);
- этап пилотирования (2022 год);
- этап реализации (2023–2024 гг.)

Основные контрольные точки программы внедрения в соответствии с Федеральным проектом «Современная школа»

Наименование мероприятия	Ожидаемый результат	Ответственные исполнители	Срок исполнения	Примечание
Разработка Целевой модели аттестации руководителей общеобразовательных организаций	Акт Методические рекомендации для органов исполнительной власти субъектов Российской Федерации по внедрению целевой модели аттестации руководителей общеобразовательных организаций	Министерство просвещения РФ	31 декабря 2021 года	
Определение перечня субъектов Российской Федерации для апробации целевой модели аттестации руководителей общеобразовательных организаций	Письмо Минпросвещения России о проведении апробации целевой модели аттестации руководителей общеобразовательных организаций Перечень субъектов РФ для апробации целевой модели аттестации руководителей общеобразовательных организаций	Министерство просвещения РФ	1 марта 2022 года	
Проведение мониторинга апробации целевой модели аттестации руководителей общеобразовательных организаций	Информационно-аналитический отчет о ходе апробации целевой модели аттестации руководителей общеобразовательных организаций	Федеральный оператор Министерство просвещения РФ	1 июня 2022 года	Проведен мониторинг готовности к апробации
Проведение мониторинга апробации целевой модели аттестации руководителей общеобразовательных организаций	Информационно-аналитический отчет о ходе апробации целевой модели аттестации руководителей общеобразовательных организаций	Министерство просвещения РФ Федеральный оператор	15 сентября 2022 года	
Подготовка итоговых и отчетных материалов по результатам апробации целевой модели аттестации руководителей общеобразовательных организаций	Проведена апробация целевой модели аттестации руководителей общеобразовательных организаций	Федеральный оператор	31 декабря 2022 года	
Утверждение Целевой модели аттестации руководителей общеобразовательных организаций	Утверждена Целевая модель аттестации руководителей общеобразовательных организаций	Министерство просвещения РФ	31 декабря 2022 года	

Программа внедрения (подробно)

- **апробация (2021–2024 годы)**, связана с созданием необходимых информационных систем, формирования определенного уровня готовности регионов, отладки механизмов и процедур экспертной деятельности, работы аттестационных комиссий; этап так же связан с появлением региональных и муниципальных операторов, предварительным, заблаговременным обучением всех сотрудников, выявлением сложных моментов в организации и подведении итогов аттестации руководителей общеобразовательных организаций
- **масштабирование (2025–2030 годы)**, предполагается постепенное подключение оставшихся регионов и муниципалитетов к работе в рамках Целевой модели.

Программа внедрения (подробно)

- **апробация (2021–2024 годы)**, связана с созданием необходимых информационных систем, формирования определенного уровня готовности регионов, отладки механизмов и процедур экспертной деятельности, работы аттестационных комиссий; этап так же связан с появлением региональных и муниципальных операторов, предварительным, заблаговременным обучением всех сотрудников, выявлением сложных моментов в организации и подведении итогов аттестации руководителей общеобразовательных организаций
- **масштабирование (2025–2030 годы)**, предполагается постепенное подключение оставшихся регионов и муниципалитетов к работе в рамках Целевой модели.

Апробация

- **Подготовительный этап (2021 год).** Прорабатываются основные элементы Целевой модели, происходит утверждение и согласование общих контуров создаваемой системы, осуществляется активная работа с регионами по получению обратной связи и конструктивной критики (в текущей редакции Целевой модели учтено свыше 80% всех замечаний и корректив, поступивших от участников профессионально-общественного обсуждения).
- **Этап пилотирования (2022 год).** Разработка прототипа информационной платформы для аттестации, демонстрационных версий заданий, начальными шагами выстраивания сети операторов Целевой модели; на данном этапе участие в Целевой модели будут принимать несколько субъектов, большая часть аттестаций по разработанным рекомендациям и оценочным средствам будет проведена во второй половине-конце 2022 года
- **Этап реализации (2023–2024 гг.).** Наращивание зрелости информационной платформы, повышением уровня организационной и кадровой готовности, подключением новых субъектов и муниципалитетов; этап предполагает проведение двух полных годовых циклов аттестации по разработанным и утвержденным учредителями образовательных организациями планам.