

# Интерактивный маршрут "Дом-школа-дом"

Использование интерактивной карты безопасного  
пути домой в МОАУ ЛИНТех №28 г. Кирова

Бурков Александр Васильевич  
Заместитель директора по ИКТ  
МОАУ ЛИНТех №28 г. Кирова





Муниципальное общеобразовательное  
автономное учреждение  
«Информационных технологий №28»  
города Кирова

оплатеж  
слуге  
ние  
оников  
ЛинТех №28»



## ОФИЦИАЛЬНЫЙ САЙТ ЛИЦЕЯ № 28

[www.school28-kirov.ru](http://www.school28-kirov.ru)

[Главная](#) | [О лицее](#) | [Ученикам](#) | [Родителям](#) | [Пресс-центр](#) | [Сервисы](#) | [Актуально!](#)

[Сведения об образовательной организации](#) | [Политика в области защиты персональных данных](#)

### Безопасный путь домой



### Версия для слабовидящих

ПОИСК ПО САЙТУ

найти...

### НОВОСТИ И ОБЪЯВЛЕНИЯ

01.04.2019 | Званный обед – прекрасная традиция лицея

31.03.2019 | В лицее прошёл концерт-проект 3-х классов «Памятник войне».

30.03.2019 | Первоклассники отлично справились с заданиями спортивно-поисковой игры «Перехват».

28.03.2019 | Есть такая профессия – спасать людей

26.03.2019 | В ЛинТехе №28 была проведена акция «Буктех», которая стала ещё одной доброй традицией!

[Показать все новости...](#)

### ЭЛЕКТРОННЫЕ СЕРВИСЫ



ЭЛЕКТРОННЫЙ ДНЕВНИК



РАСПИСАНИЕ ЗАНЯТИЙ



SMS-ДНЕВНИК



ИНФОРМАЦИЯ О ПИТАНИИ









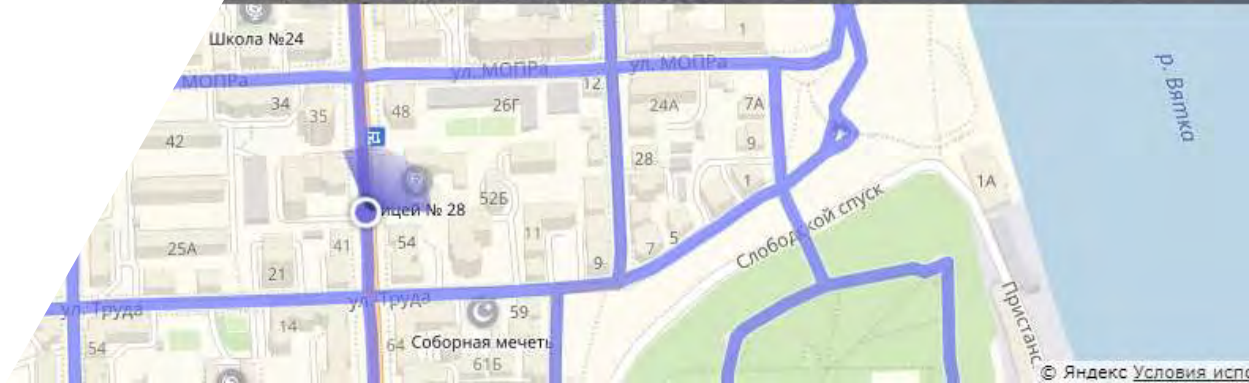
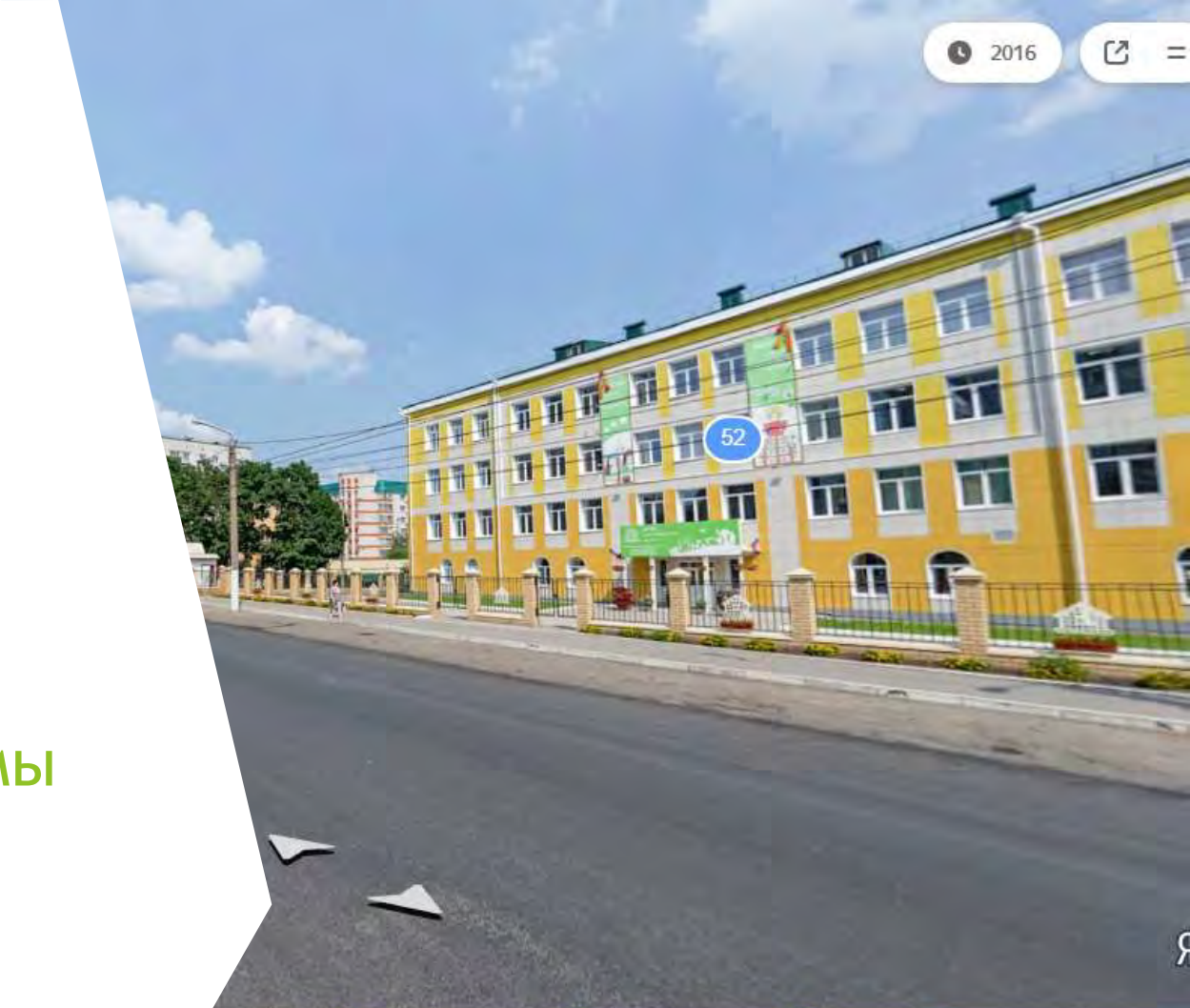








# Яндекс.Панорамы



## ководство разработчика

щие сведения

дуальная система

дключение API

ла

кализация карты

ветки на карте

борка геобъектов

типы

бота с большим числом объектов

венты управления картой

виртуализация

панорамы

ставка панорам Яндекса

ставка собственных панорам

правление отображения панорамы

## Панорамы

API плеера панорам позволяет отображать сферические панорамы на страницах сайта. С помощью панорам можно устроить виртуальную прогулку по городу — осмотреть достопримечательности, прогуляться по окрестностям, ознакомиться с развязками и дорожными знаками. Панорамы помогут сориентироваться в незнакомом месте.

API позволяет отображать панорамы Яндекса, а также собственные сферические панорамы.

При отображении панорамы на нее автоматически добавляются элементы управления. С их помощью пользователи могут изменять уровень масштабирования или направление взгляда на панораме, открывать полноэкранный режим и многое другое. Кроме того, API предоставляет набор функций, с помощью которых можно управлять отображением панорамы на уровне программного кода.

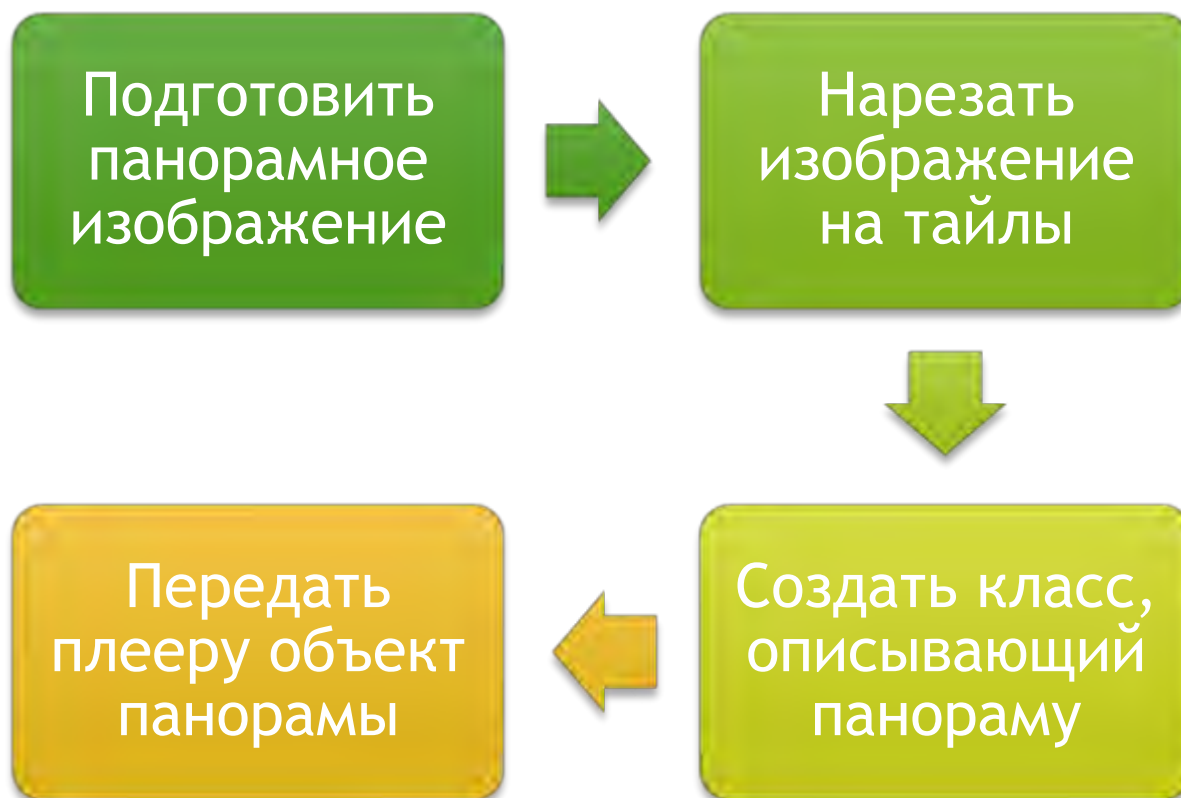
Панорамы размещаются на странице отдельно от карты, в любом DOM-элементе блочного типа. Для отображения панорам используется технология [Canvas2D](#) или [WebGL](#).

# Документация

<https://tech.yandex.ru/maps/doc/jsapi/2.1/dg/concepts/panoramas/about-docpage>



# Создание собственной панорамы



Point the camera at  
the dot



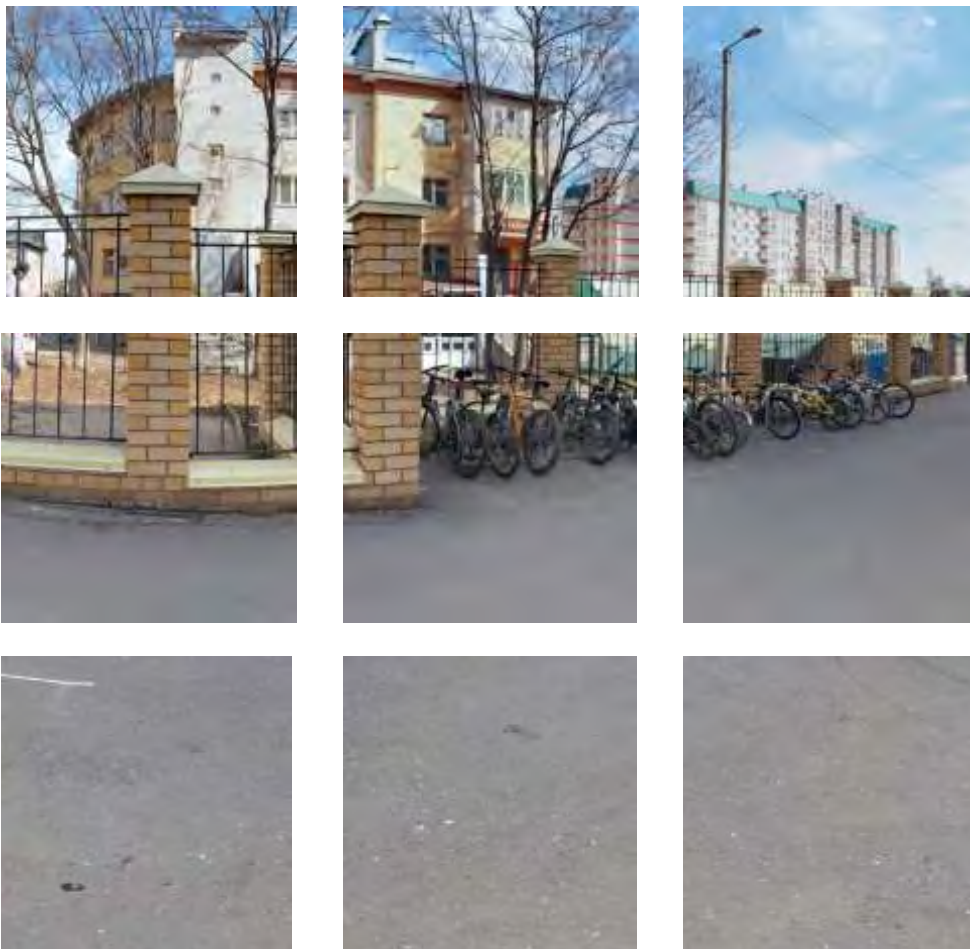
## Подготовка изображения

Google Просмотр улиц

# Автоматическая склейка

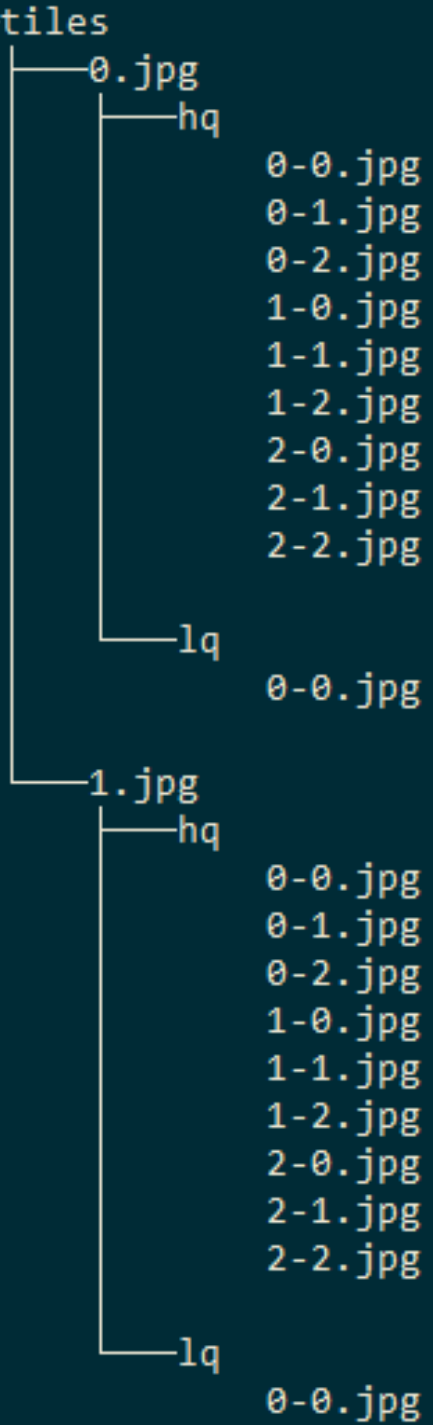


# Разбить изображение





# Структура каталога



# ImageMagic

```
▶ convert panorama.jpg -crop 256x256  
-set filename:tile  
"%[fx:page.x/256]-%[fx:page.y/256]"  
"tiles/%[filename:tile].jpg"
```

```
// Создаем свой класс панорамы.  
function MyPanorama () {  
    // Вызываем конструктор родительского класса - конструктор panorama.Base.  
    maps.panorama.Base.call(this);  
}  
  
// Устанавливаем наш класс как дочерний для maps.panorama.Base.  
// Тогда все базовые методы, определенные в классе panorama.Base, будут автоматически  
// унаследованы в нашем классе MyPanorama.  
maps.util.defineClass(MyPanorama, maps.panorama.Base, {  
    // В классе MyPanorama необходимо переопределить методы (их описание см. ниже):  
    getAngularBBBox: function () { /*...*/ },  
    getPosition: function () { /*...*/ },  
    getTileSize: function () { /*...*/ },  
    getTileLevels: function () { /*...*/ }  
  
    // Остальные методы из panorama.Base нужно переопределять при необходимости.  
    // Описание этих методов приведено в справочнике.  
});
```

# Подготовка кода

**Создаем класс, описывающий панораму**

# Размещение на сайте



✓ Сохранить ✕ Отмена

Материалы Публикация Язык Метаданные

Заголовок \*

Безопасный путь домой

[Toggle Editor]

```
<script src="https://api-maps.yandex.ru/2.1/?lang=ru_RU&load=package.full"></script>
<script src="./js/panorama.js"></script>
<div id="player" class="player"></div>
```

- ▶ `<script src="https://api-maps.yandex.ru/2.1/?lang=ru_RU&load=package.full"></script>`
- ▶ `<script src="./js/panorama.js"></script>`
- ▶ `<div id="player" class="player"></div>`

Спасибо за  
внимание!